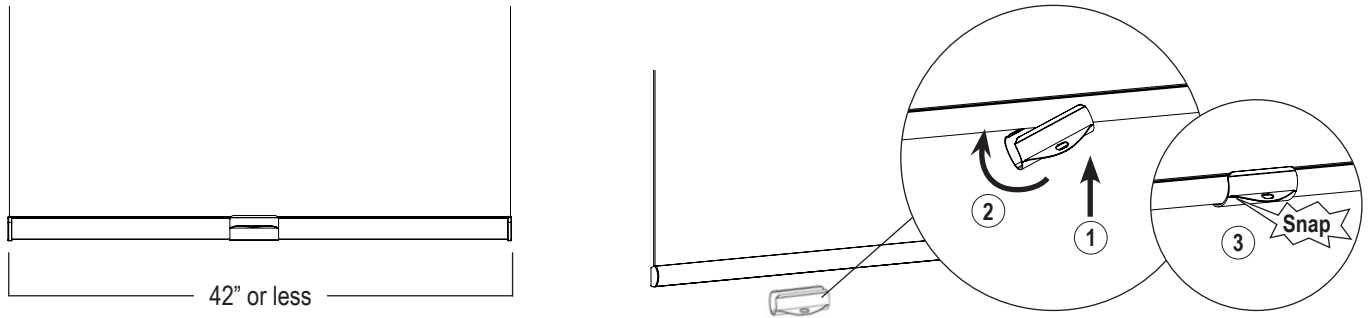


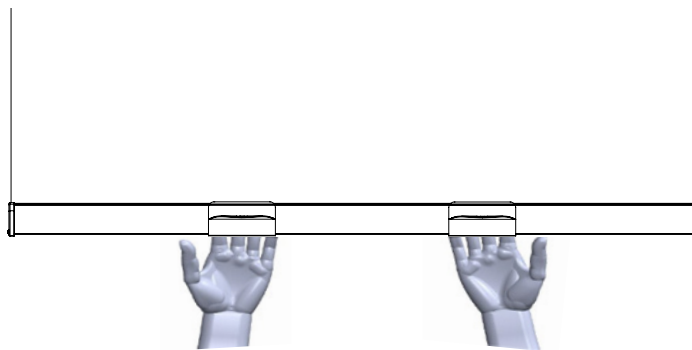
**IMPORTANT:** All drawings shown are for installation illustration purpose only. Actual product may vary.

## Install the Cordless Handle



**IMPORTANT:** The handle should be attached to the center of the bottomrail if the shade is 42" in width or less.  
First, insert one end of the handle, then rotate and push the handle upward against the bottomrail until it snaps in place.

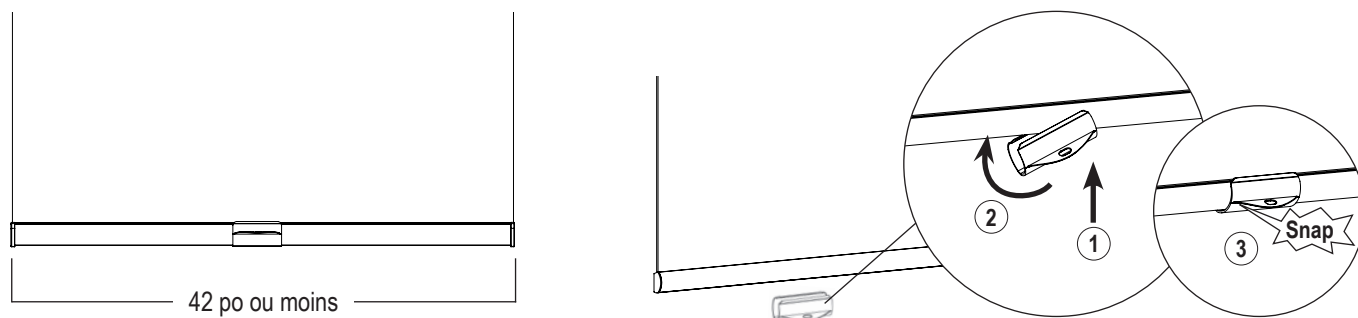
## Shades Larger Than 42"



If the shade width is greater than 42", it will require two handles. They should be spaced evenly across the bottomrail to grip with two hands.

**IMPORTANT :** Tous les dessins présentés sont uniquement destinés à illustrer l'installation. Le produit réel peut varier.

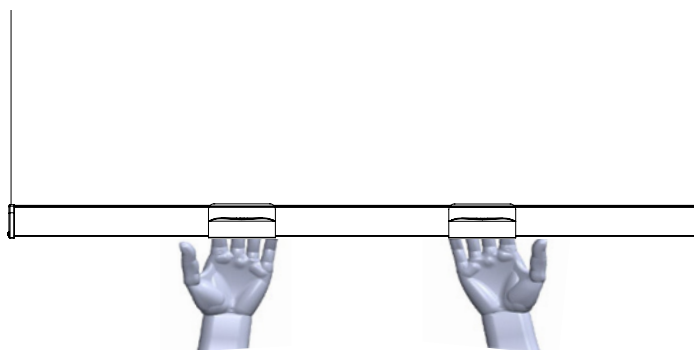
### Installez la poignée sans cordon



**IMPORTANT :** La poignée doit être attachée au centre de la traverse inférieure si le store a une largeur inférieure à 42 po.

Tout d'abord, insérez un côté de la poignée, puis tournez et poussez la poignée vers le haut contre la traverse inférieure jusqu'à ce qu'elle se mette en place.

### Les stores de plus de 42 po de large



Si la largeur du store est supérieure à 42 po, il faudra deux poignées.

Elles doivent être espacées uniformément sur la traverse inférieure pour pouvoir être saisies à deux mains.