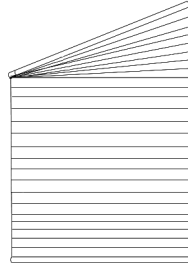


# INSTALLATION INSTRUCTIONS

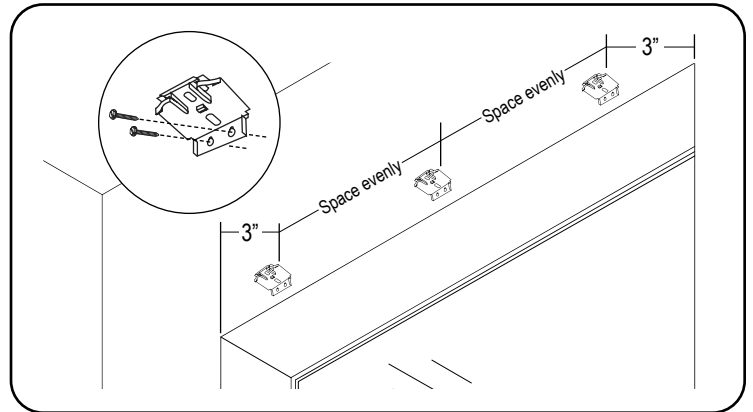
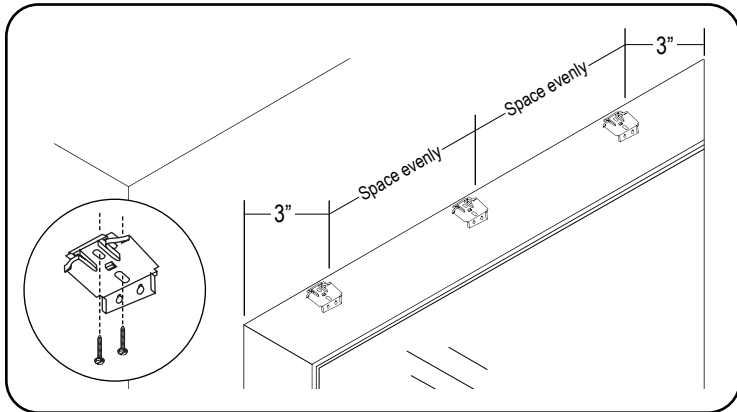
## HONEYCOMB SHADES

### Angle Top



**Important:** Make sure the mounting surface is level. Brackets must be in line and level for shade to install properly.

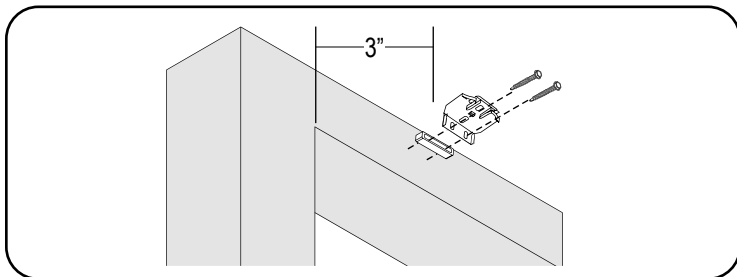
#### 1a. Install the Brackets



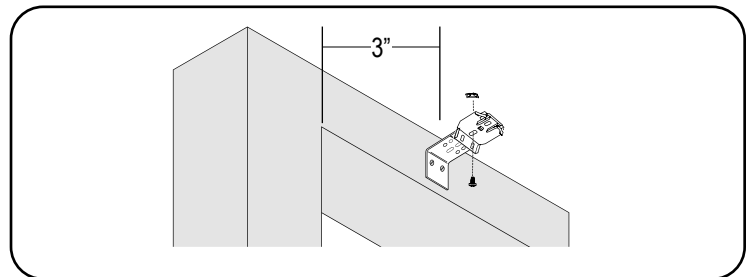
**Inside Mount:** Install the brackets level and aligned to each other, using the screws provided. The minimum mounting depth for an inside shallow mount is 3/4". A minimum of 2" is needed to fully recess a shade with the standard rail. A minimum of 2 1/2" is needed to fully recess a shade with the large rail.

**Outside Mount:** Center the shade over the window opening at the desired height and mark the end of the shade. The minimum mounting height for outside mounted shades is 3/4".

#### 1b. Install the Brackets with Spacer Blocks or Extension Brackets (Optional — OM Only)

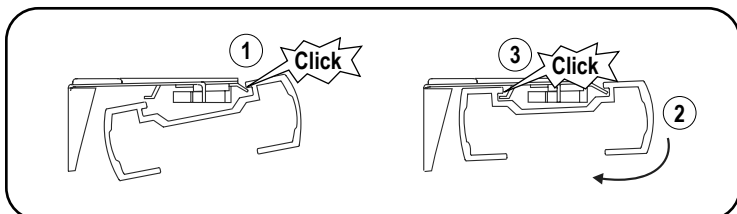


**Spacer Blocks:** Each spacer block projects brackets 3/8" away (max 3 sets). Make sure that the brackets are level and aligned. Attach using two screws. Screws should be long enough to secure the bracket to the mounting surface.

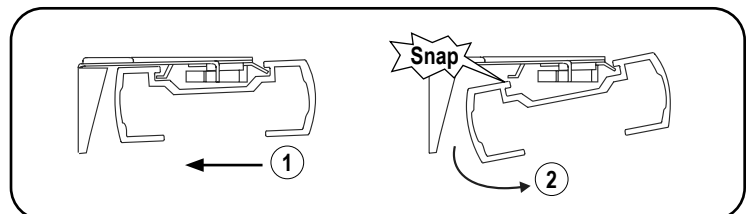


**Extension Brackets:** Extension brackets project the shading up to 2 7/8" from the mounting surface. Attach the mounting bracket to the extension bracket with the nuts and bolts provided.

#### 2a. Install the Shade

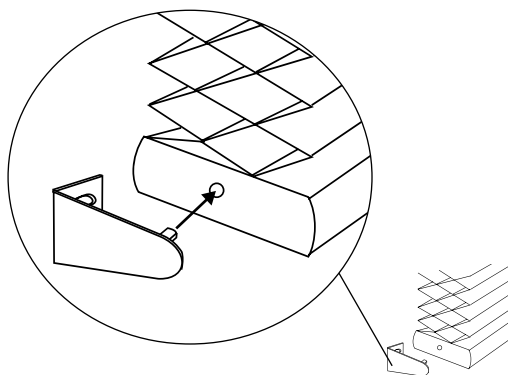


#### 2b. Remove the Shade (Only if necessary)



## INSTRUCTIONS D'INSTALLATION

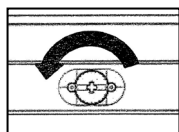
### 3. Install the Hold-Down Brackets (Optional - OM Only)



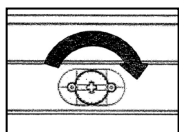
**Important:** The bottom rail must be disconnected from the hold down brackets to raise the shade.

First, lower the shade and place the hold down pins into the hole on the bottom rail end caps. Then, mark the hold down bracket locations on the mounting surface. Center the hold down brackets over the mounting hold locations and check their alignment. Finally, attach the brackets using screws.

### 4. Adjust the Shade



Lower Shade Side



Lift Shade Side

#### BOTTOMRAIL SHADE ADJUSTMENT

First, lift bottomrail on the side to be adjusted.

Then, use a screwdriver or dime.

- Turn screw clockwise to lift that side of the shade.
- Turn screw counter clockwise to lower that side of the shade.
- Half a revolution is 1/4" adjustment (maximum adjustment is 1/2").

### Child Safety



#### WARNING

STRANGULATION HAZARD –

Young children can be strangled by cords.

Immediately remove this product if a cord longer than 22 cm or a loop exceeding 44 cm around becomes accessible. Rev 7/21 Print 7/21

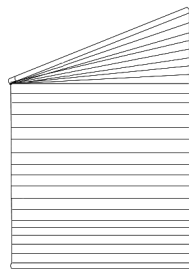


#### MISE EN GARDE

RISQUE D'ÉTRANGLEMENT–

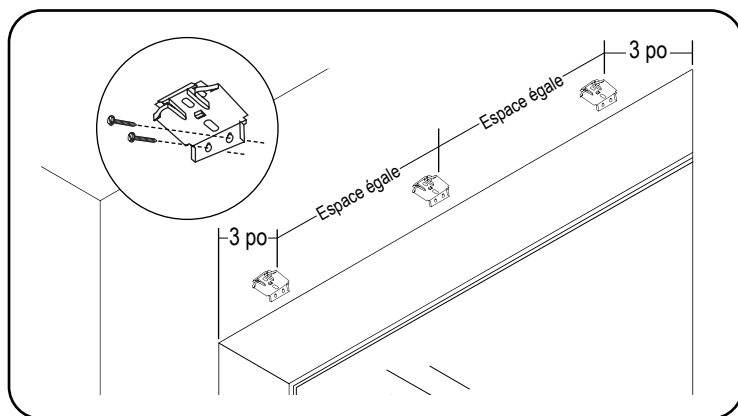
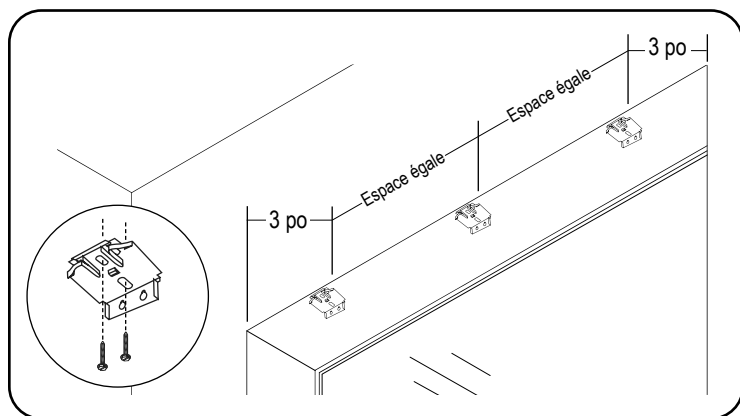
Les enfants en bas âge

peuvent s'étrangler avec des cordes. Enlevez immédiatement ce produit si une corde mesurant plus de 22 cm devient accessible ou si le contour d'une boucle de plus de 44 cm devient accessible.



**Important :** Assurez-vous que la surface de montage est de niveau. Les supports doivent être alignés et de niveau pour que le store s'installe correctement.

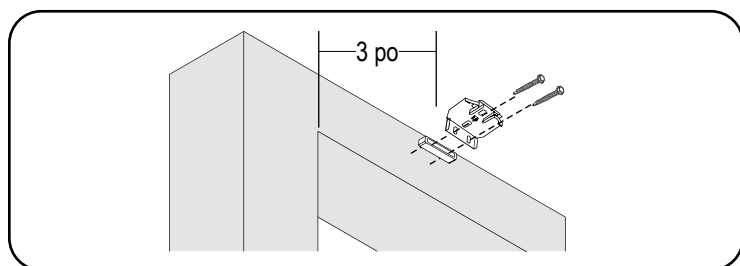
### 1a. Installez les supports



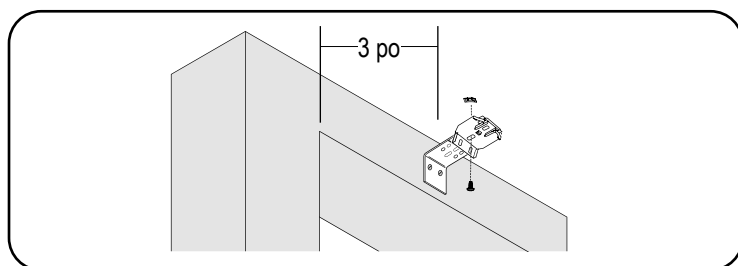
**Montage intérieur :** Installez les supports de niveau et alignés les uns aux autres, en utilisant les vis fournies. La profondeur minimale de montage pour un montage intérieur peu profond est de 3/4 po. Un minimum de 2 po est nécessaire pour encastrer complètement un store avec la traverse standard. Un minimum de 2 1/2 po est nécessaire pour encastrer complètement un store avec la grande traverse.

**Montage extérieur :** Centrez le store sur l'ouverture de la fenêtre à la hauteur souhaitée et marquez l'extrémité du store. La hauteur minimale de montage pour les stores à montage extérieur est de 3/4 po.

### 1b. Installez les supports avec des blocs d'espacement ou des supports d'extension (facultatif - OM seulement)

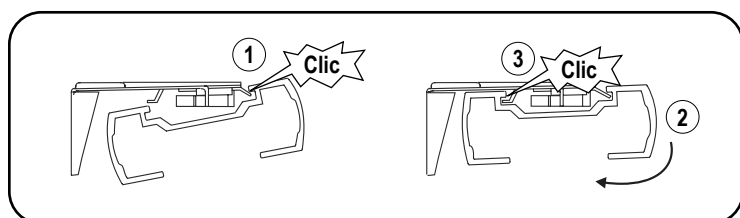


**Blocs d'espacement :** Chaque bloc d'espacement projette les supports à 3/8 po de distance (3 ensembles maximum). Assurez-vous que les supports sont de niveau et alignés. Fixez-les à l'aide de deux vis. Les vis doivent être suffisamment longues pour fixer le support à la surface de montage.

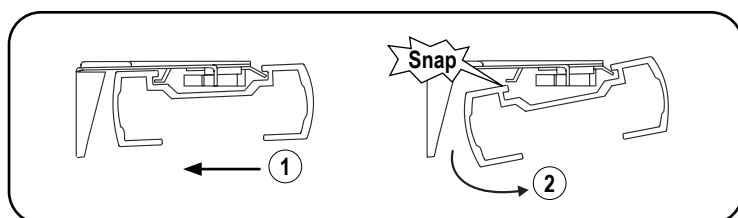


**Supports d'extension :** Les supports d'extension projettent le store jusqu'à 2-7/8 po de la surface de montage. Fixez le support de montage au support d'extension à l'aide des écrous et des boulons fournis.

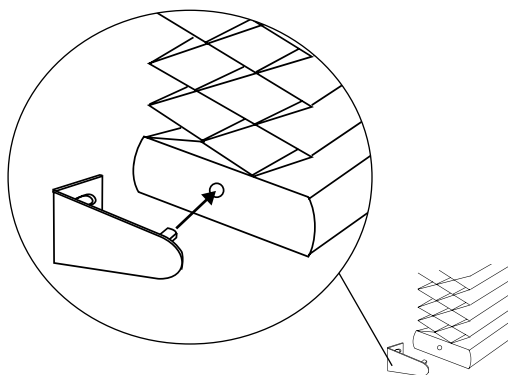
### 2a. Installez le store



### 2b. Retirez le store (seulement si nécessaire)



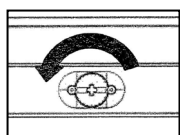
## 3. Installez les taquets de retenue (facultatif - OM seulement)



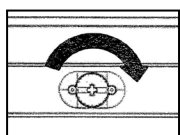
**Important :** La traverse inférieure doit être déconnectée des taquets de retenue pour soulever le store.

Tout d'abord, abaissez le store et placez les épingles de retenue dans le trou des capuchons de la traverse inférieure. Ensuite, marquez les emplacements des taquets de retenue sur la surface de montage. Centrez les taquets de retenue sur les emplacements de fixation et vérifiez leur alignement. Enfin, fixez les supports à l'aide de vis.

## 4. Ajustez les stores



Pour baisser ce côté



Pour lever ce côté

### AJUSTER LA TRAVERSE INFÉRIEURE DU STORE

Tout d'abord, soulever le rail inférieur du côté à ajuster.

Puis, Servez-vous d'un tournevis ou d'une petite pièce de monnaie.

- Faites pivoter la vis dans le sens horaire pour lever ce côté du store.
- Faites pivoter la vis dans le sens antihoraire pour baisser ce côté du store.
- Un demi-tour équivaut à un ajustement de 1/4 po.  
(L'ajustement maximal est de 1/2 po.)

## Sécurité des enfants

### ! WARNING

**STRANGULATION HAZARD –**  
Young children can be strangled by cords.

Immediately remove this product if a cord longer than 22 cm or a loop exceeding 44 cm around becomes accessible. Rev 7/21 Print 7/21

### ! MISE EN GARDE

**RISQUE D'ÉTRANGLEMENT–**  
Les enfants en bas âge

peuvent s'étrangler avec des cordes. Enlevez immédiatement ce produit si une corde mesurant plus de 22 cm devient accessible ou si le contour d'une boucle de plus de 44 cm devient accessible.



C8-10-1903