

INSTALLATION INSTRUCTIONS

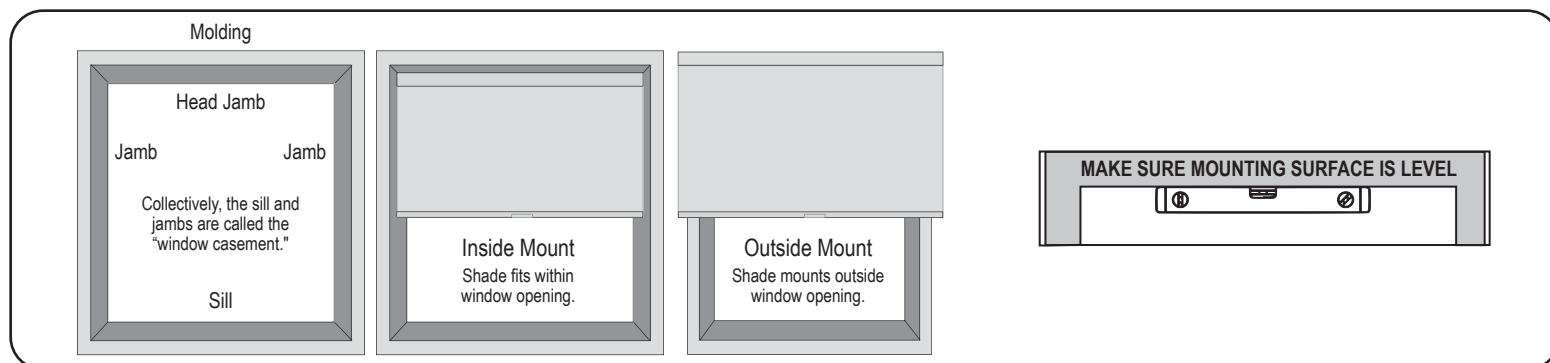
ROLLER SHADES

Cordless Lift

Open Roll with Mounting Bar

IMPORTANT: If the installation brackets are mounted correctly, the rest of the installation process will follow easily. To prepare for this important first step, review the mounting types and basic window terminology illustrated below. Prior to mounting the brackets, add any clearance depth required to avoid obstructions such as window cranks or handles.

Mounting Types

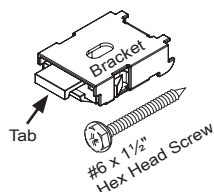


Make sure mounting surface is level. Brackets must be in line and level. Shim brackets if necessary. The head rail must be level for the shade to operate properly. **CAUTION:** Keep the "Do Not Remove Until Installation" paper wrap in place until the shade is completely installed.

Mounting the Brackets

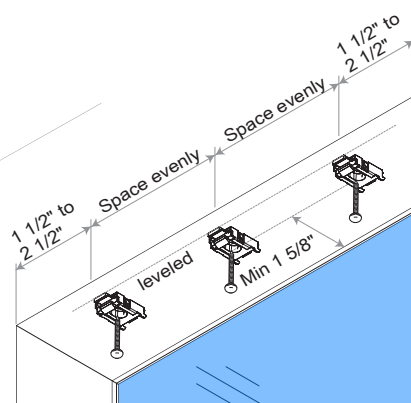
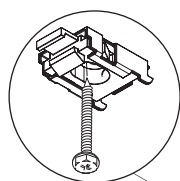
Standard installation brackets may be used for INSIDE or OUTSIDE mounts on flat surfaces (do not mount on curved surfaces). The number of installation brackets required varies with the width of the shade. See the chart below.

Installation Bracket



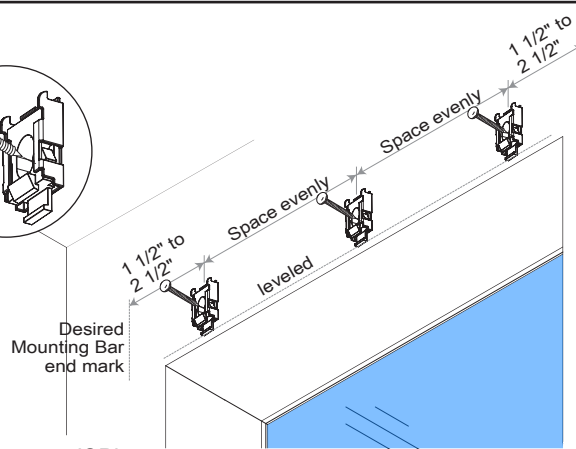
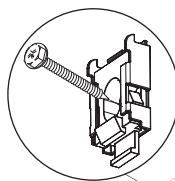
Installation Bracket Requirement Chart:

Shade Width	Brackets Required
Up to 36"	2
36 1/8" to 48"	3
48 1/8" to 60"	4
60 1/8" to 72"	5
72 1/8" to 90"	6
90 1/8" to 108"	7



Inside mount (IB)

- **IMPORTANT:** To ensure each bracket is mounted properly, the clear tab on the installation bracket must be facing toward the inside of the room.
- Mark 1 1/2" to 2 1/2" from both Head Jamb ends to determine the end bracket location.
- If more than two installation brackets come with your order, space additional bracket(s) evenly between the two end brackets and mark their location.
- Install the brackets with the screw through the top of the head jamb. Mount into a wood surface whenever possible.



Outside mount (OB)

- **IMPORTANT:** To ensure each bracket is mounted properly, the clear tab should be pointed toward the floor.
- Center the mounting profile over the window opening at the desired height. Use a pencil to lightly mark each end of the mounting profile.
- Alternatively, measure the width of the mounting profile and use that width to mark the mounting profile end points over the window opening.
- Install the brackets with the screw through the side above the molding. Mount into a wood surface whenever possible.

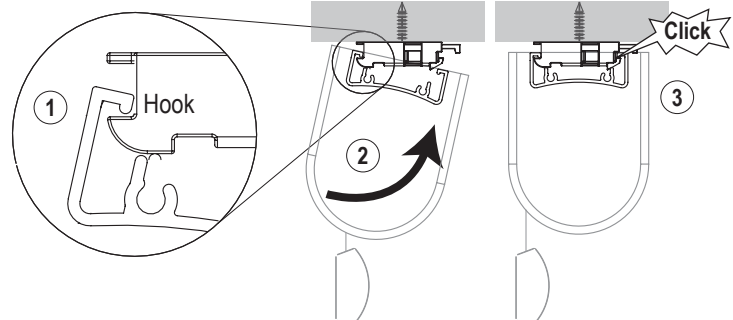
INSTALLATION INSTRUCTIONS

ROLLER SHADES

Cordless Lift

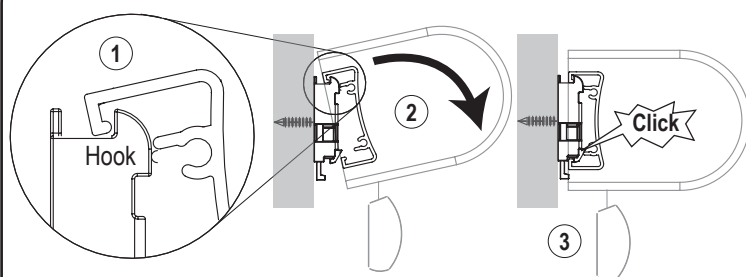
Open Roll with Mounting Bar

Install the Mounting Bar



Inside mount (IB)

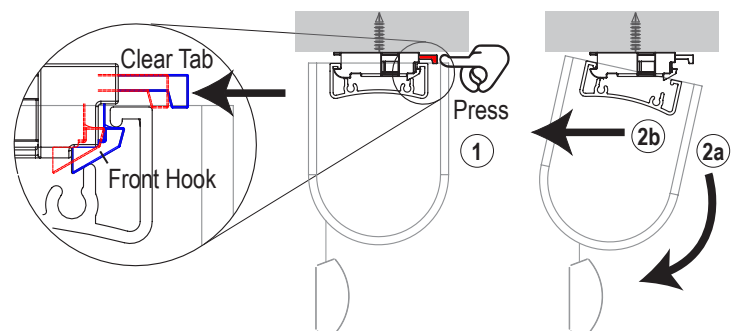
1. Hook the back groove of the mounting profile onto the hook of the installation brackets located in the back of the bracket.
2. Rotate the mounting profile toward the front clear tabs of the installation brackets.
3. Push the bar until the tabs lock into place. You will hear a click when each bracket is secured in place.



Outside mount (OB)

1. Hook the top groove of the mounting profile onto the hook of the installation bracket located on the top of the bracket.
2. Rotate the mounting profile downward toward the clear tabs of the installation brackets.
3. Push the bar until the tabs lock into place. You will hear a click when each bracket is secured in place.

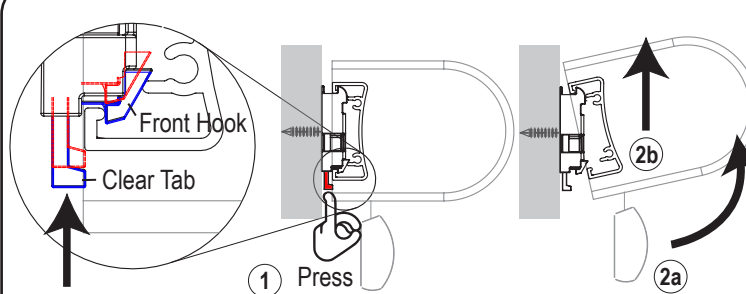
Removing the Shade



Inside mount (IB)

To detach the shade from the mounting brackets:

1. Press the clear tab on each bracket to release the front hook.
- 2a. Rotate the front edge of the mounting bar downward.
- 2b. Then push it slightly backward to release the rear of the profile from the back hook of each bracket.



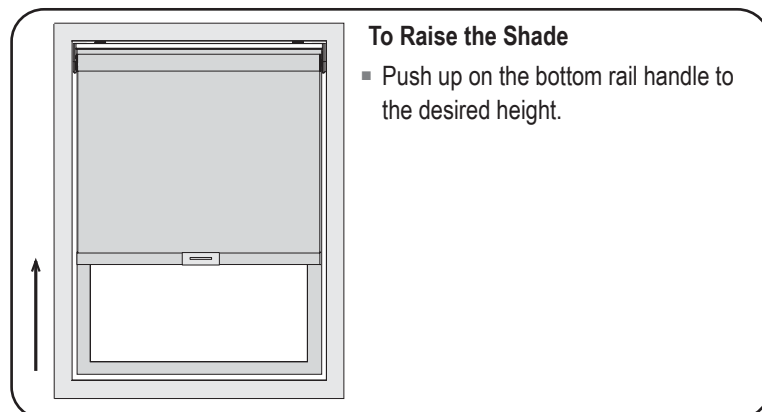
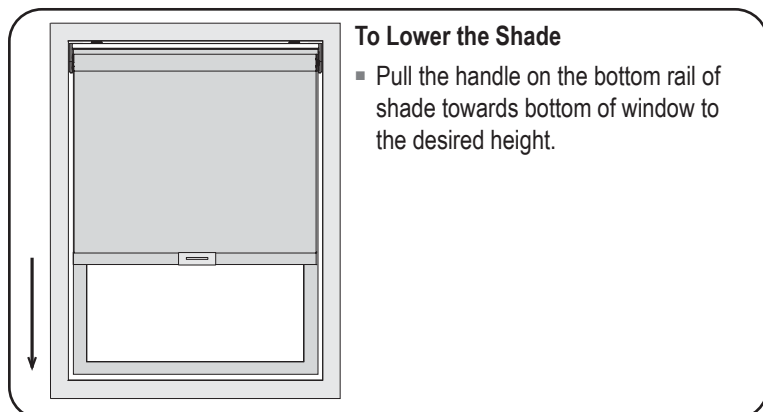
Outside mount (OB)

To detach the shade from the mounting brackets:

1. Press the clear tab on each bracket to release the bottom hook.
- 2a. Rotate the bottom edge of the mounting bar upward.
- 2b. Then lift it slightly upward to release the top of the profile from the back hook of each bracket.

Operate the Shade

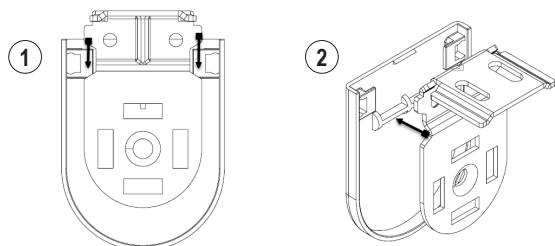
For better support and smoother operation, use the handle(s) when raising and lowering the shade.



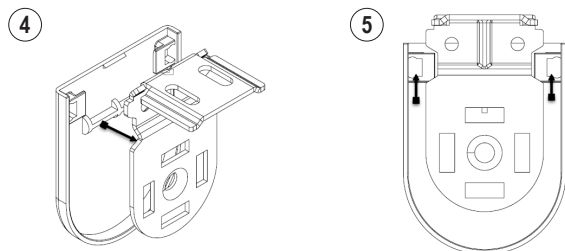
Tension Adjustment

Follow shade removal instructions noted above to remove the shade from the installation bracket.

1. Remove the bracket cover by pulling the cover down.
2. Pull the cover outward to remove.



3. Use 5mm Allen Wrench to turn the spring head (left side for standard roll and right side for reverse roll).
 - Turn clockwise to add/increase tension.
 - Turn counterclock to decrease/reduce tension.
4. After adjustments are completed, reattach the cover onto the bracket. See image #4.
5. Push the cover up onto the bracket until it snaps securely. See image #5.



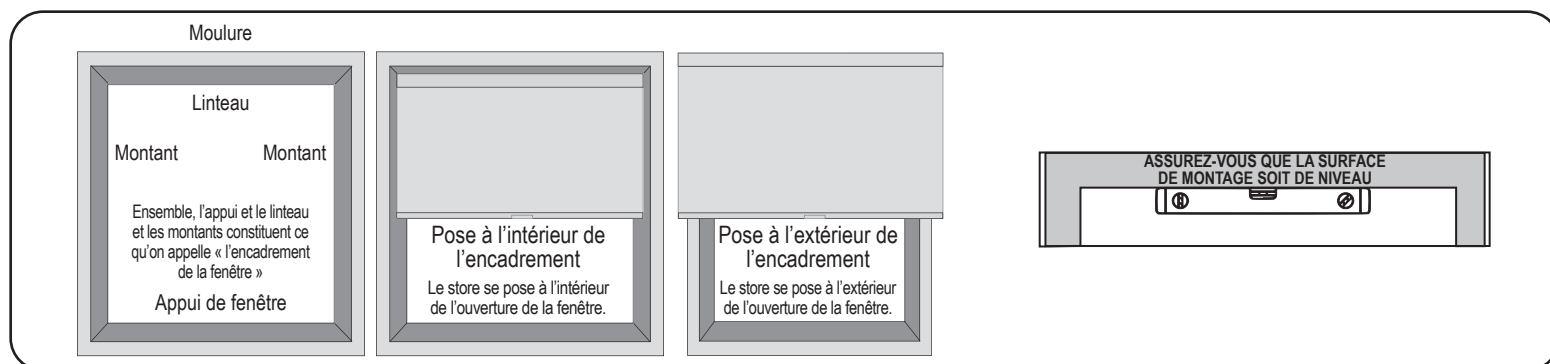
6. Reinstall the shade onto the installation brackets.



1049917

IMPORTANT : Si les supports d'installation sont posés convenablement, la suite du processus d'installation sera aisée. Pour vous préparer à cette première étape importante, passez en revue les genres de pose et la terminologie de base d'huissierie illustrés ci-dessous. Avant de poser les supports, ajoutez la profondeur de dégagement nécessaire pour éviter les obstructions, par exemple des manivelles ou poignées de fenêtre.

Genres de pose



Assurez-vous que la surface de montage soit de niveau. Les supports doivent être alignés et de niveau. Calez les supports au besoin. Le boîtier supérieur doit être de niveau pour que le store fonctionne correctement.

ATTENTION : Gardez le papier d'emballage « Ne pas retirer avant l'installation » en place jusqu'à ce que le store soit complètement installé.

Pose des supports

On peut utiliser des supports d'installation standard pour une pose À L'INTÉRIEUR ou À L'EXTÉRIEUR de l'encadrement sur des surfaces planes (ne pas effectuer la pose sur une surface courbe). Le nombre de supports d'installation requis varie en fonction de la largeur du store. Consultez le tableau ci-dessous.

Support d'installation

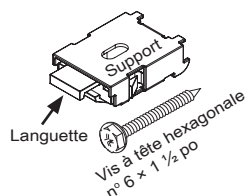
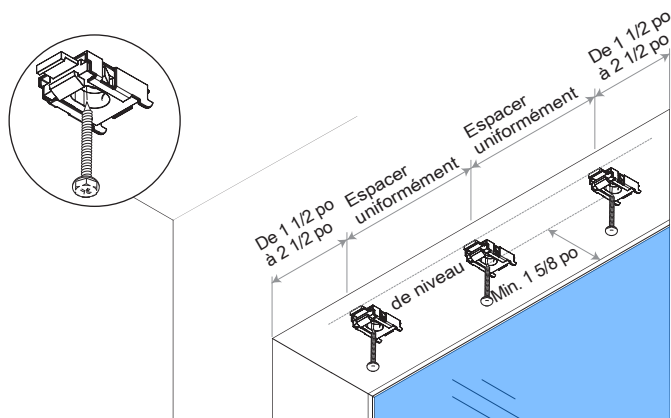


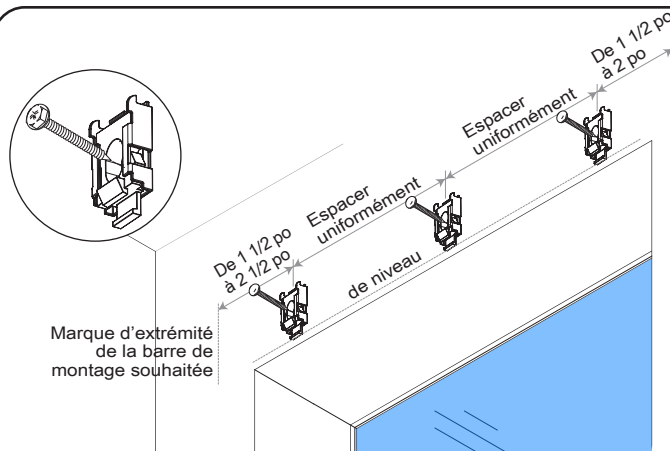
Tableau des exigences concernant les supports d'installation :

Largeur du store	Supports requis
Jusqu'à 36 po	2
De 36 1/8 po à 48 po	3
De 48 1/8 po à 60 po	4
De 60 1/8 po à 72 po	5
De 72 1/8 po à 90 po	6
De 90 1/8 po à 108 po	7



Pose à l'intérieur de l'encadrement (IB)

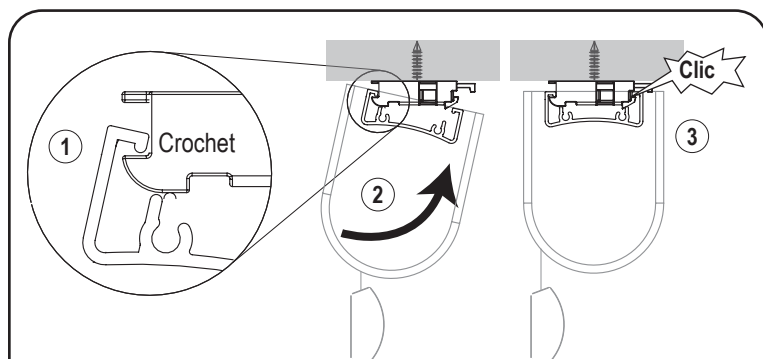
- IMPORTANT :** Pour s'assurer du bon montage de chaque support, la languette transparente du support d'installation doit être orientée vers l'intérieur de la pièce.
- Faites une marque de 1 1/2 po à 2 1/2 po des deux extrémités du linteau pour déterminer l'emplacement du support de montage par les extrémités.
- Si votre commande comprend plus de deux supports d'installation, espacez le ou les supports supplémentaires de manière égale entre les deux supports d'extrémité et marquez leur emplacement.
- Installez les supports de façon que la vis traverse le dessus du linteau. Autant que possible, effectuez la pose sur une surface en bois.



Pose à l'extérieur de l'encadrement (OB)

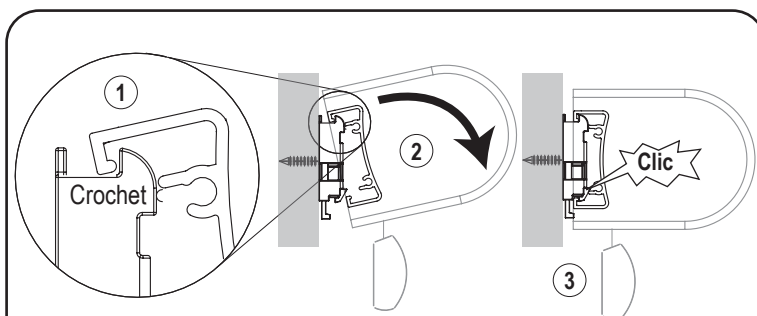
- IMPORTANT :** Pour s'assurer que chaque support est bien installé, la languette transparente doit être tournée vers le plancher.
- Centrez le profilé d'installation sur l'ouverture de la fenêtre à la hauteur souhaitée. Utilisez un crayon pour marquer légèrement chaque extrémité de profilé d'installation.
- Vous pouvez également mesurer la largeur du profilé d'installation et utiliser cette largeur pour en marquer les points d'extrémité au-dessus de l'ouverture de la fenêtre.
- Installez les supports de façon que la vis traverse le côté au-dessus de la moulure. Autant que possible, effectuez la pose sur une surface en bois.

Installer la barre de montage



Pose à l'intérieur de l'encadrement (IB)

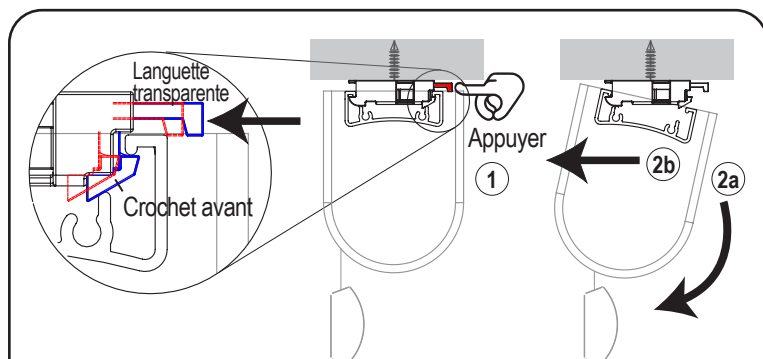
1. Placez la rainure arrière du profilé d'installation dans le crochet des supports de montage situé à l'arrière du support.
2. Faites tourner le profilé d'installation vers les languettes avant transparentes des supports d'installation.
3. Poussez la barre de jusqu'à ce que les languettes se verrouillent en place. Vous entendrez un clic quand chaque support est bien en place.



Pose à l'extérieur de l'encadrement (OB)

1. Placez la rainure supérieure du profilé d'installation dans le crochet du support de montage situé sur le dessus du support.
2. Faites tourner le profilé d'installation vers le bas en direction des languettes transparentes des supports d'installation.
3. Poussez la barre de jusqu'à ce que les languettes se verrouillent en place. Vous entendrez un clic quand chaque support est bien en place.

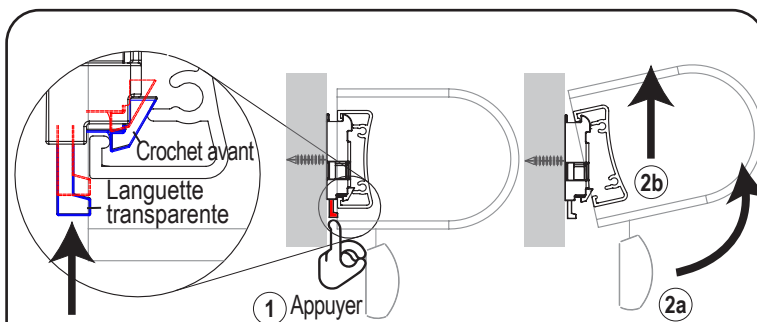
Retrait du store



Pose à l'intérieur de l'encadrement (IB)

Pour dégager le store des supports de montage :

1. Appuyez sur la languette transparente de chaque support pour dégager le crochet avant.
- 2a. Faites pivoter le bord avant de la barre de montage vers le bas.
- 2b. Puis poussez-la légèrement vers l'arrière pour dégager l'arrière du profilé du crochet arrière de chaque support.



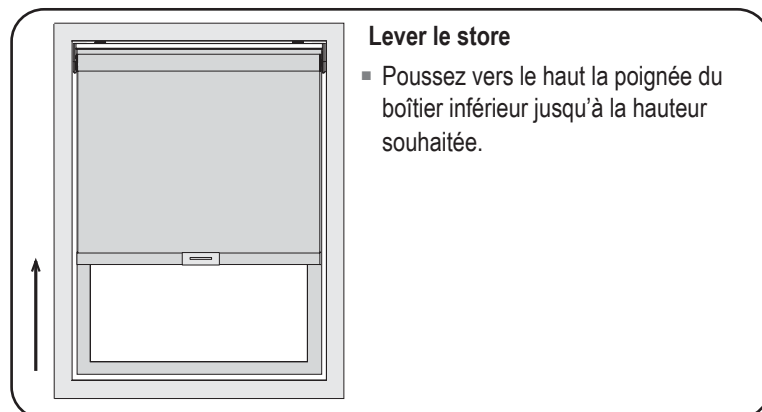
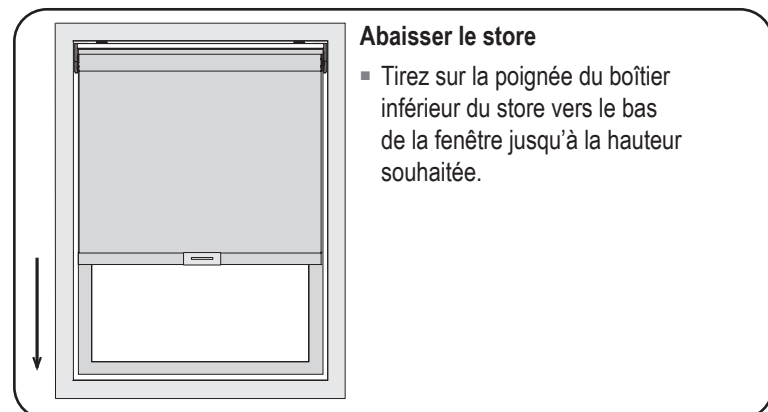
Pose à l'extérieur de l'encadrement (OB)

Pour détacher le store des supports de montage :

1. Appuyez sur la languette transparente de chaque support pour dégager le crochet inférieur.
- 2a. Faites pivoter le bord inférieur de la barre de montage vers le haut.
- 2b. Puis soulevez-la légèrement vers le haut pour dégager le sommet du profilé du crochet arrière de chaque support.

Faire fonctionner le store

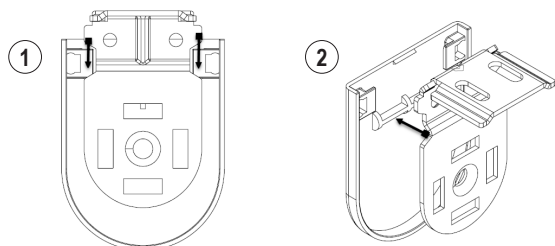
Pour un meilleur soutien et une utilisation plus fluide, utilisez la ou les poignées lors du levage et de l'abaissement du store.



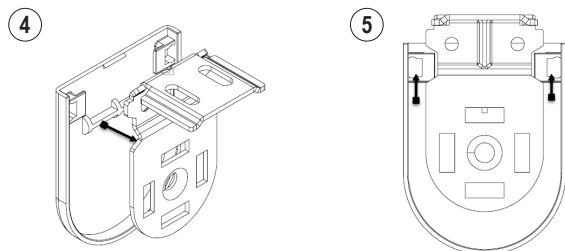
Réglage de la tension

Suivez les instructions de retrait du store pour retirer le store des supports d'installation.

1. Retirez le couvercle du support en le tirant vers le bas.
2. Tirez le couvercle vers l'extérieur pour le retirer.



3. À l'aide d'une clé Allen de 5 mm, tournez la tête du ressort (à gauche pour un rouleau standard, à droite pour un rouleau inversé).
 - Dans le sens des aiguilles d'une montre pour accroître/augmenter la tension.
 - Dans le sens inverse des aiguilles d'une montre pour baisser/réduire la tension.
4. Une fois les réglages effectués, replacez le couvercle sur le support. Voir l'image n° 4.
5. Poussez le couvercle vers le haut sur le support jusqu'à ce qu'il s'emboîte bien. Voir l'image n° 5.



6. Réinstallez le store sur les supports d'installation.



1049917