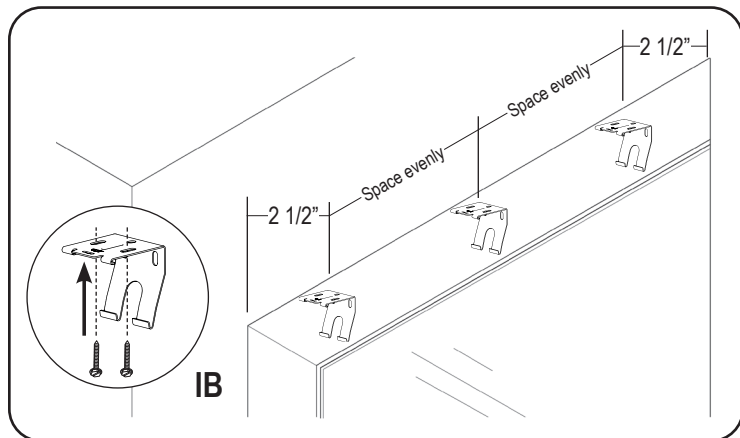


### 1. Install the Brackets

**Important:** Make sure the mounting surface is level. Brackets must be aligned and level for shade to operate properly. Shim brackets if necessary.

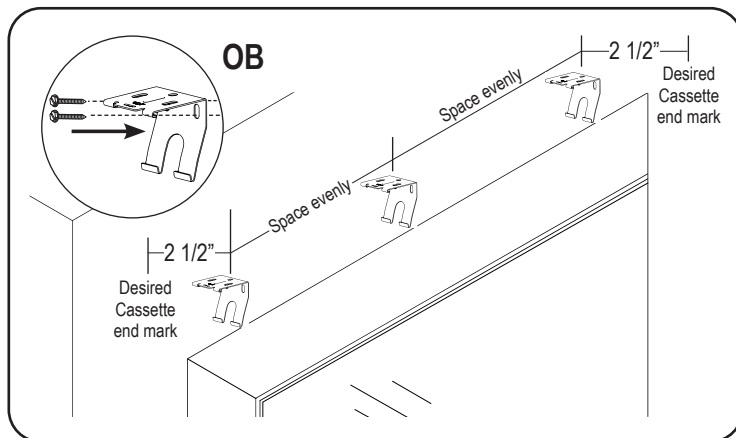
#### Medium and Large Cassette

**Important:** Make sure the mounting surface is level. Brackets must be aligned and level for shade to operate properly.



##### Inside Mount IB:

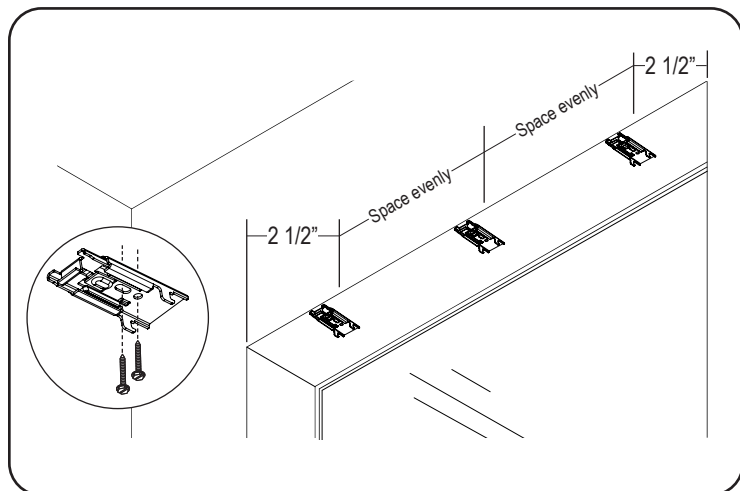
- Measure 2 1/2" inward from each side of the window frame.
- Install the brackets leveled & aligned to each other using the screws provided through the top of the brackets.
- If applicable, evenly space out additional brackets between the brackets on both ends.
- See "IB" image above.



##### Outside Mount OB:

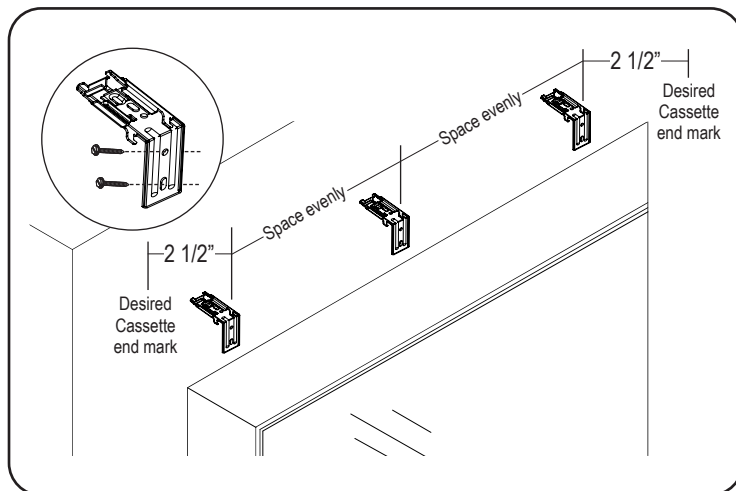
- Center the shade over the window opening at the desired height & width.
- Mark the location of the "Desired Cassette end mark" on both ends of the cassette.
- Measure 2 1/2" inward from the "Desired Cassette end marks" for the location of the brackets. If applicable, evenly space out the additional brackets between the brackets on both ends.
- Install the brackets leveled & aligned to each other using the screws provided through the side of the brackets.
- See "OB" image above.

#### Square Cassette



##### Inside mount (IB)

**Inside Mount:** Install the brackets leveled & aligned to each other using the screws provided through the top of the brackets.



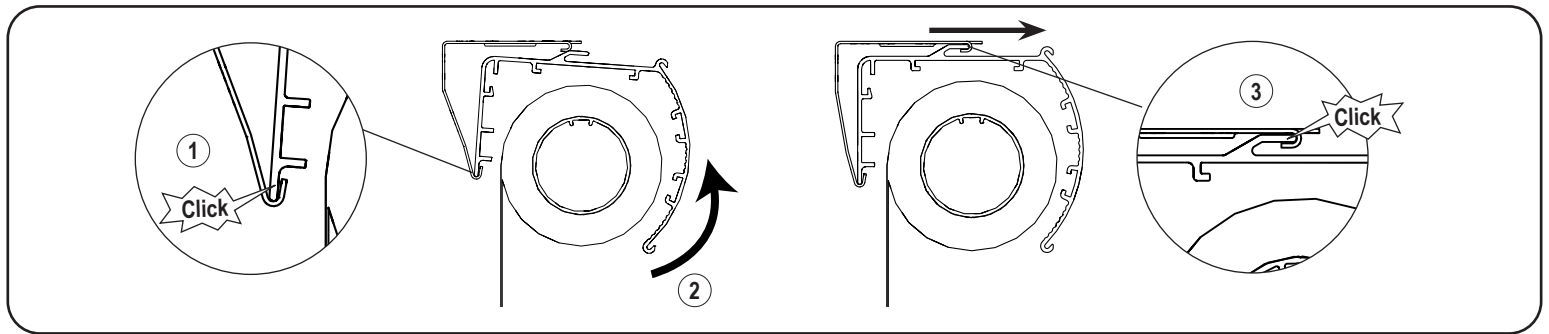
##### Outside mount (OB)

**Outside Mount:** Center the shade over the window opening at the desired height and mark the end of the shade. Measure the width of the shade fabric, and mark the width of the fabric plus 1 1/4" from the previously marked mark. Install the brackets leveled & aligned to each other using the screws provided through the side of the brackets.

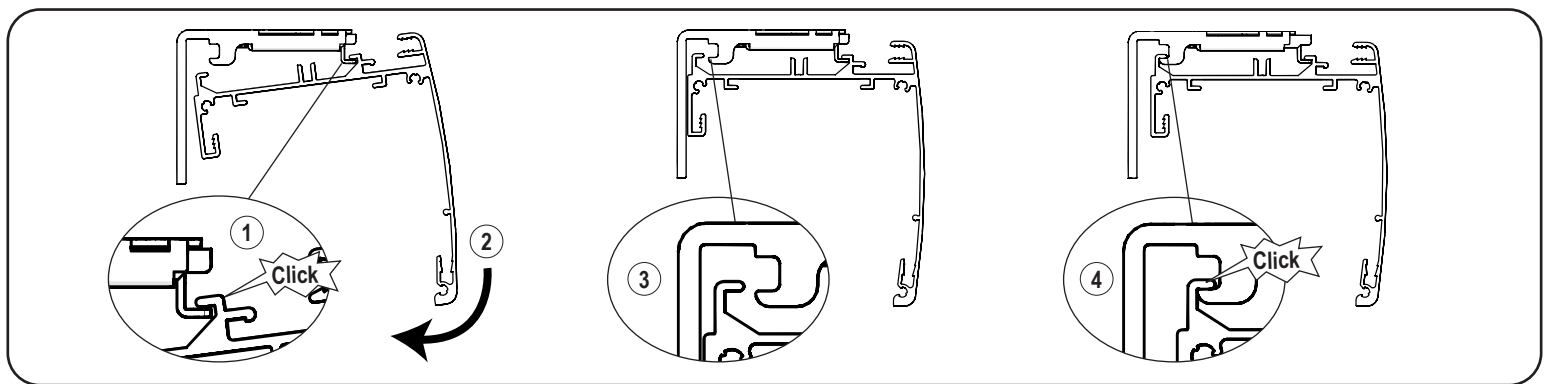
## INSTALLATION INSTRUCTIONS

### 2. Install the Shade

#### Medium and Large Curved Cassette



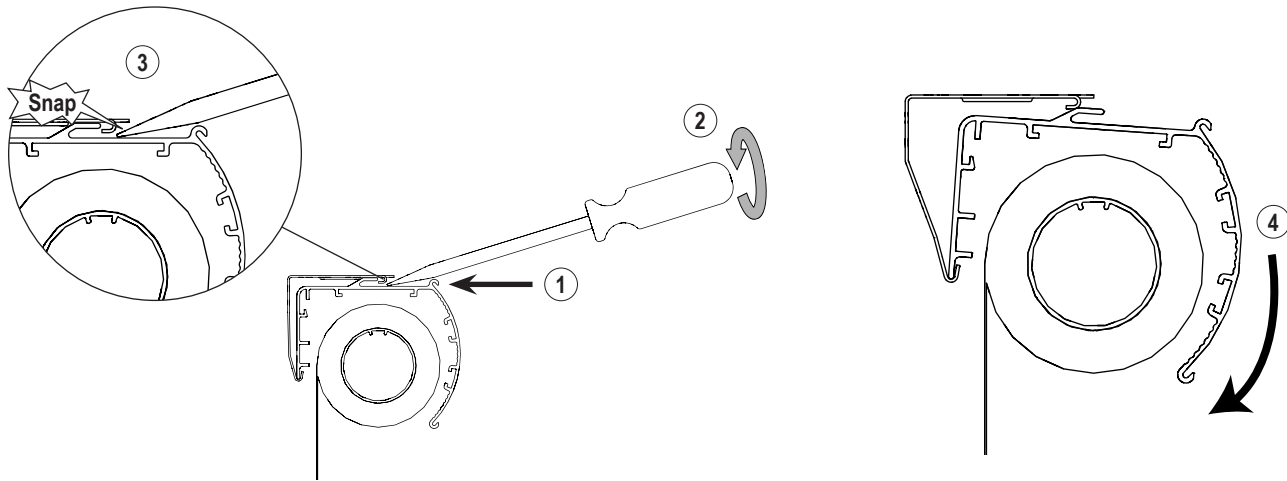
#### Square Cassette



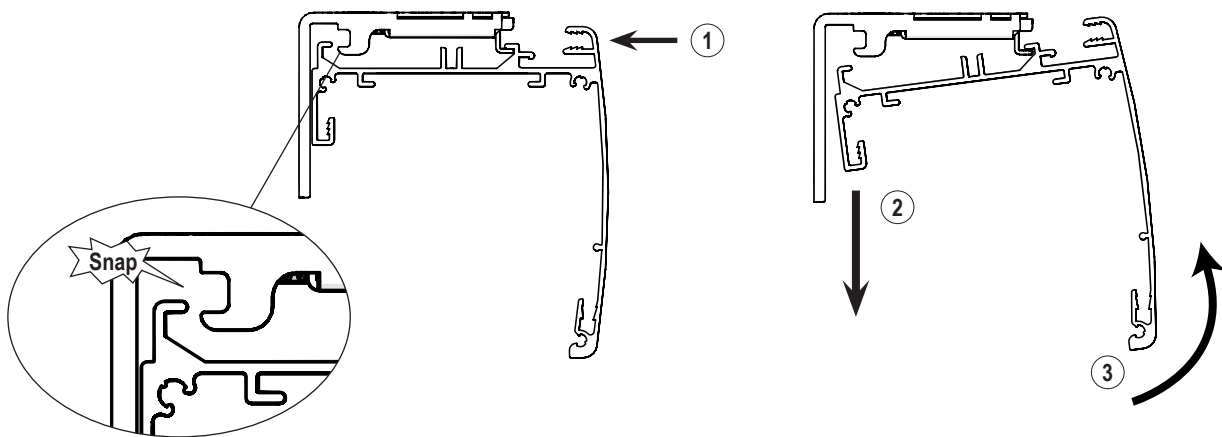
## INSTALLATION INSTRUCTIONS

### 3. Remove the Shade (Only if Necessary)

#### Medium and Large Cassette



#### Square Cassette



### 4. Tension Adjustments Tips

#### Tension Adjustments For Cordless Lift

**Inside Mount IB:** Follow Step 3 to remove the shade from the installation bracket before adjusting the tension.

**Outside Mount OB:** Do not need to remove the shade from the installation bracket. Remove the end cap on the spring head side (left side for standard roll and right side for reverse roll).

1) Use hex key or 5mm Allen wrench to turn the spring

- Turn clockwise to add/increase tension
- Turn counterclockwise to decrease/reduce tension.

2) Reinstall the shade (and end cap for OB) after tension adjustment is complete.

## Tension Adjustments For TouchLift™

**Inside Mount IB:** Follow Step 3 to remove the shade from the installation bracket before adjusting the tension.

**Outside Mount OB:** Do not need to remove the shade from the installation bracket. Remove the end cap on the spring head side (left side for standard roll and right side for reverse roll).

- 1) Use hex key or 5mm Allen wrench to turn the spring
  - Turn clockwise to add/increase tension
  - Turn counterclockwise to decrease/reduce tension.
- 2) After the additional turns for tension adjustment have been completed and with the Allen wrench still inserted inside the spring head, push the Allen wrench in to activate the inner break lock before removing the Allen wrench.
- 3) Reinstall the shade (and end cap for OB) after tension adjustment is complete.

## Upper Limit Adjustments For TouchLift™

**Inside Mount IB:** Follow instruction on Step 3 to remove the shade from the installation bracket.

**Outside Mount OB:** Do not need to remove the shade from the installation bracket, follow below steps to adjust the upper limit.

- 1) Use hex key or 5mm Allen wrench to turn the spring
  - Turn clockwise to lower the upper limit.
  - Turn counterclockwise to raise the upper limit.
- 2) Reinstall the shade (and end cap if OB) after adjustment is complete.

# INSTALLATION INSTRUCTIONS

## UPDATED SAFETY INSTRUCTIONS FOR AUTOMATED SHADES

Any accessible electrical wire must be less than 22 cm in overall length. Any accessible wires that are a power source for automated shades MUST meet one of the following requirements:

### Option 1

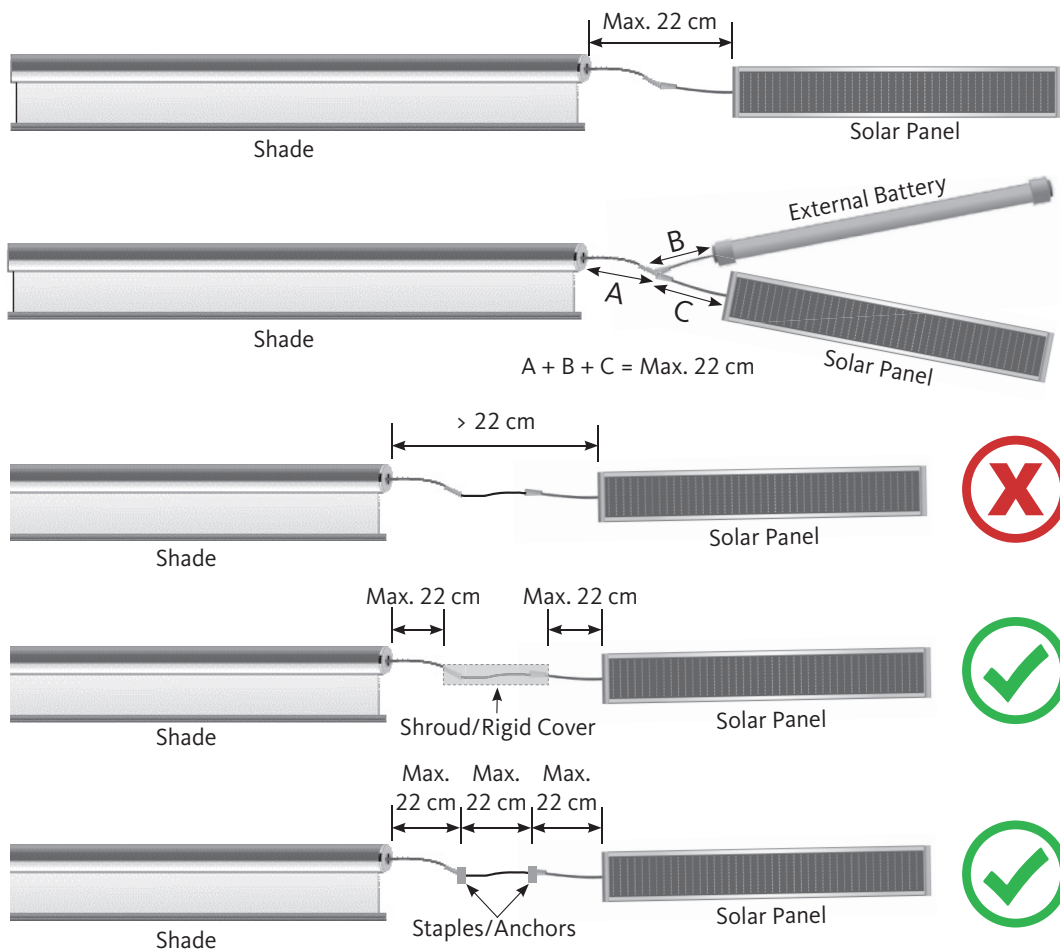
The accessible electrical wire must be shrouded with a rigid cover so that the wire is shielded in such a way that it cannot be touched when it is installed. The shroud/rigid cover makes the electrical wire inaccessible.

### Option 2

The accessible electrical wire must be installed by stapling/anchoring it at intervals of less than 22 cm, and the staples/anchors cannot be removable with 35 Nm of force, or less. The stapling/anchoring make the electrical wire inaccessible.

### Option 3

A combination of option 1 and option 2; the use of a shroud/rigid cover and stapling/anchoring the electrical wires at intervals of less than 22cm make the electrical wire inaccessible.



### ⚠ WARNING

**STRANGULATION HAZARD –**  
Young children can be strangled by cords.

Immediately remove this product if a cord longer than 22 cm or a loop exceeding 44 cm around becomes accessible. Rev 7/21 Print 7/21

### ⚠ MISE EN GARDE

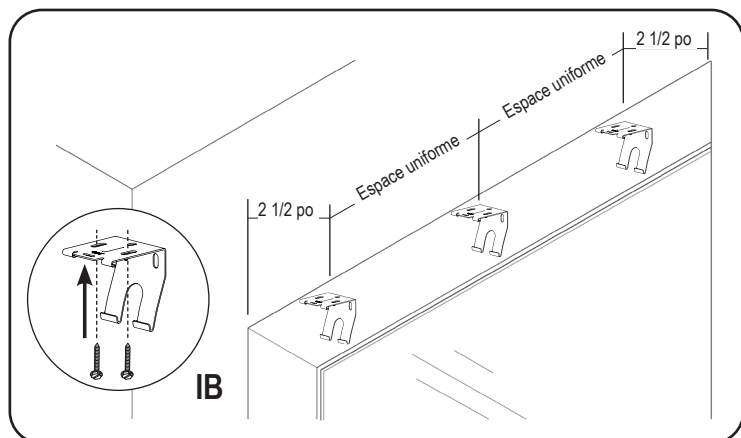
**RISQUE D'ÉTRANGLEMENT –**  
Les enfants en bas âge

peuvent s'étrangler avec des cordes. Enlevez immédiatement ce produit si une corde mesurant plus de 22 cm devient accessible ou si le contour d'une boucle de plus de 44 cm devient accessible.

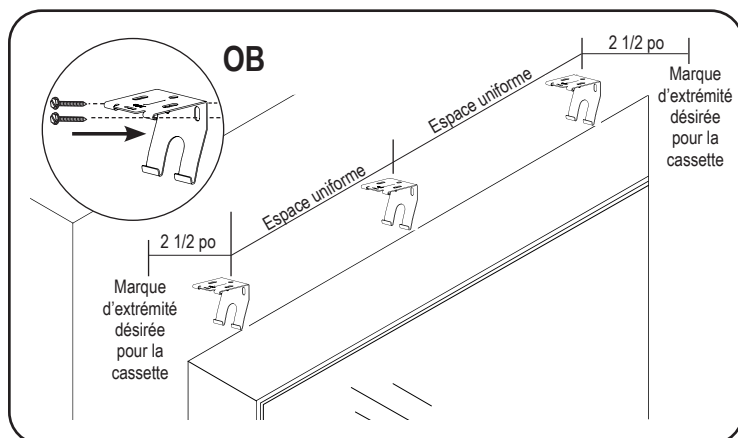
## 1. Installez les supports

**Important :** Assurez-vous que la surface de montage est de niveau. Les supports doivent être alignés afin que le store fonctionne correctement. Utilisez des cales si nécessaire.

## Cassette courbée moyenne et large

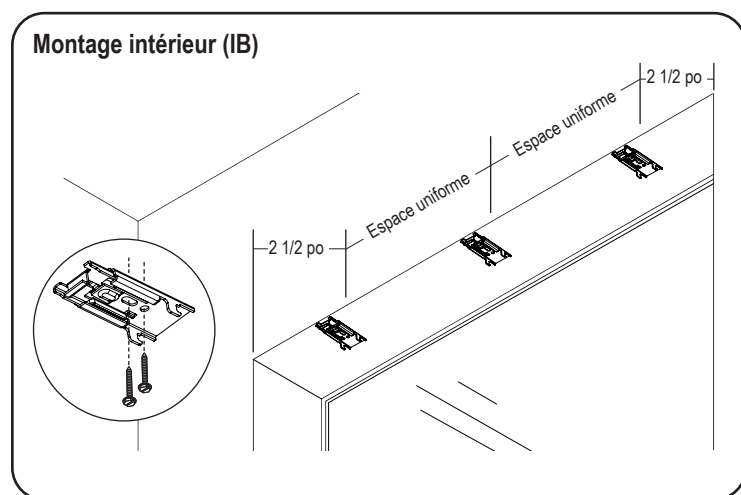
**Montage intérieur IB :**

- Mesurez 2 1/2" vers l'intérieur de chaque côté du cadre de la fenêtre.
- Installez les supports de niveau et alignés les uns par rapport aux autres en utilisant les vis fournies, à travers la partie supérieure des supports.
- S'il y a lieu, espacer également les supports supplémentaires entre les supports des deux extrémités.
- Voir l'image « IB » ci-dessus.

**Montage extérieur OB :**

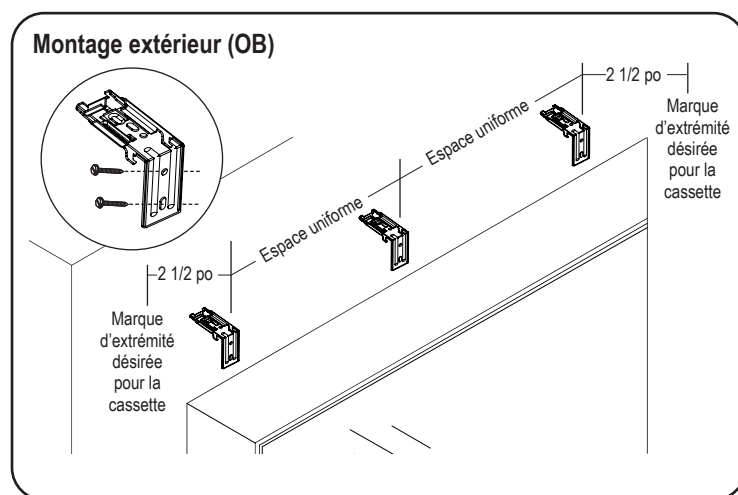
- Centrez le store sur l'ouverture de la fenêtre à la hauteur et à la largeur souhaitées.
- Marquez l'emplacement de la « marque d'extrémité souhaitée pour la cassette » sur les deux extrémités de la cassette.
- Mesurez 2 1/2" vers l'intérieur à partir des « marques d'extrémité souhaitée de la cassette » pour l'emplacement des supports. Le cas échéant, espacer uniformément les supports supplémentaires entre les supports aux deux extrémités.
- Installez les supports de niveau et alignés les uns par rapport aux autres en utilisant les vis fournies, à travers la partie supérieure des supports.
- Voir l'image « OB » ci-dessus.

## Cassette carrée

**Montage intérieur (IB)**

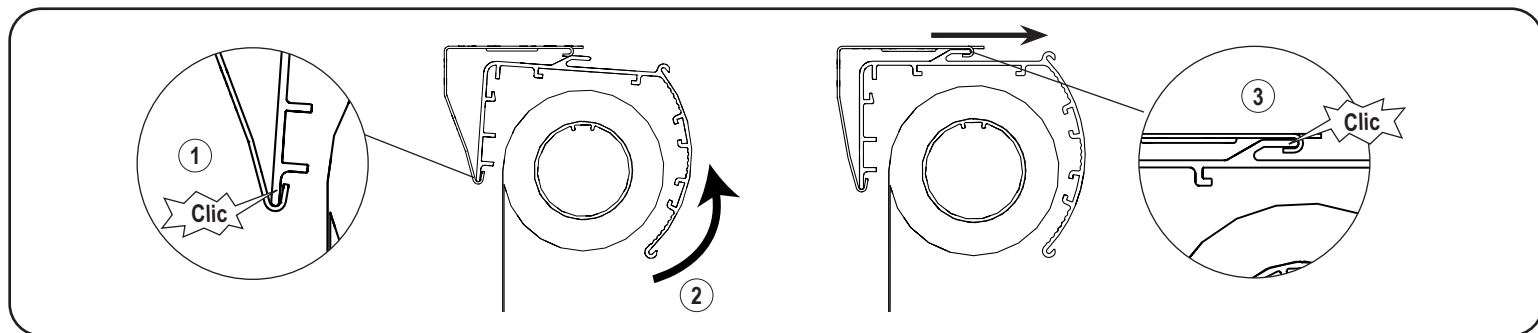
**Montage intérieur :** Installez les supports de niveau et alignés les uns par rapport aux autres en utilisant les vis fournies, à travers la partie supérieure des supports.

**Montage extérieur :** Placez le store au centre par dessus l'ouverture de la fenêtre à la hauteur désirée puis faites une marque sur le côté du store. Mesurez la largeur du tissu du store, puis marquez la largeur du tissu plus 1 1/4 po de la marque précédente. Installez les supports de niveau et alignés les uns par rapport aux autres en utilisant les vis fournies, à travers la partie supérieure des supports.

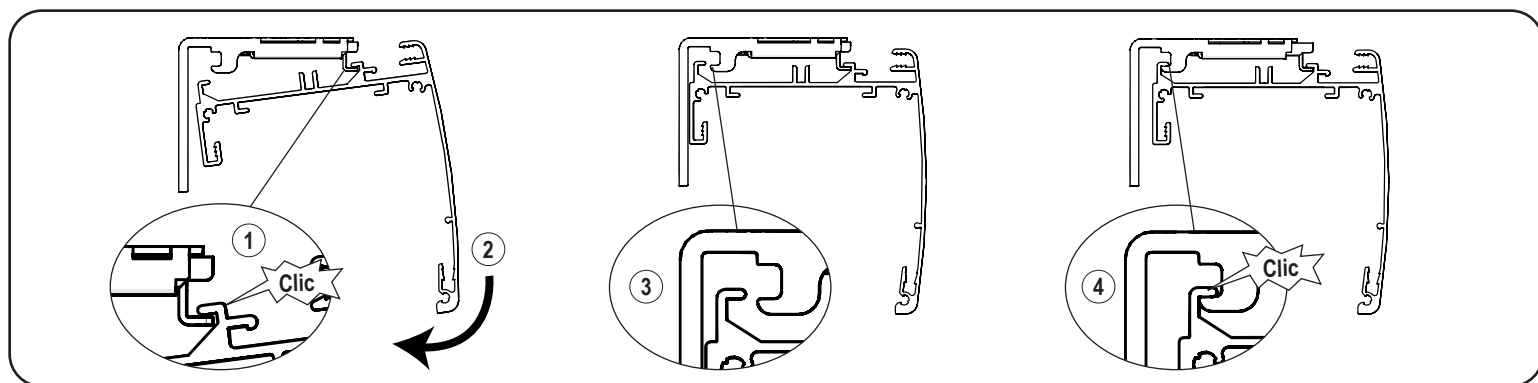
**Montage extérieur (OB)**

## INSTRUCTIONS D'INSTALLATION

### Installez le store — Cassette courbée moyenne et large



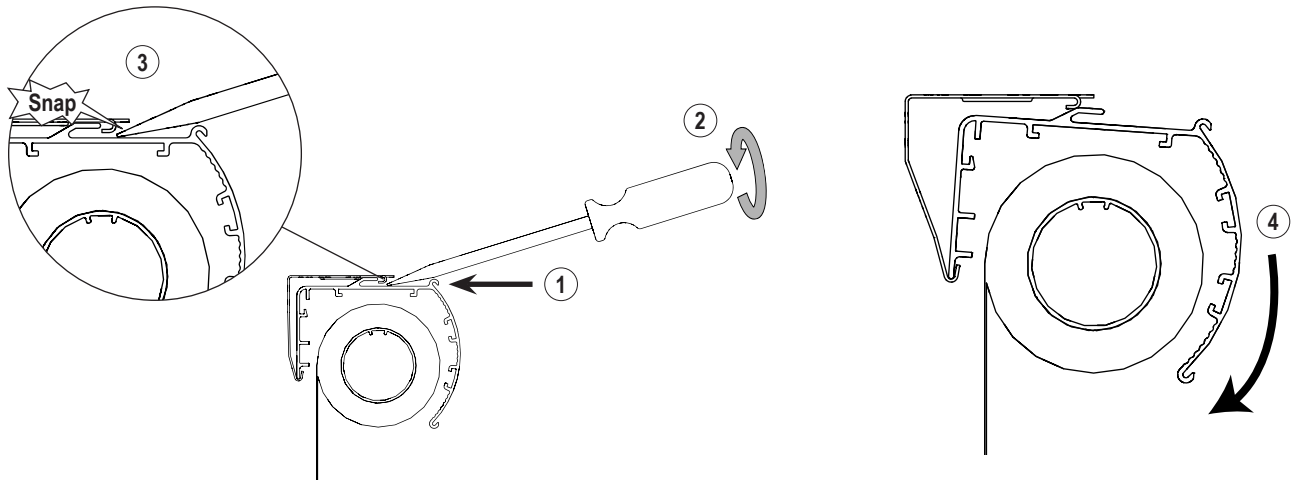
### Installez le store — Cassette carrée



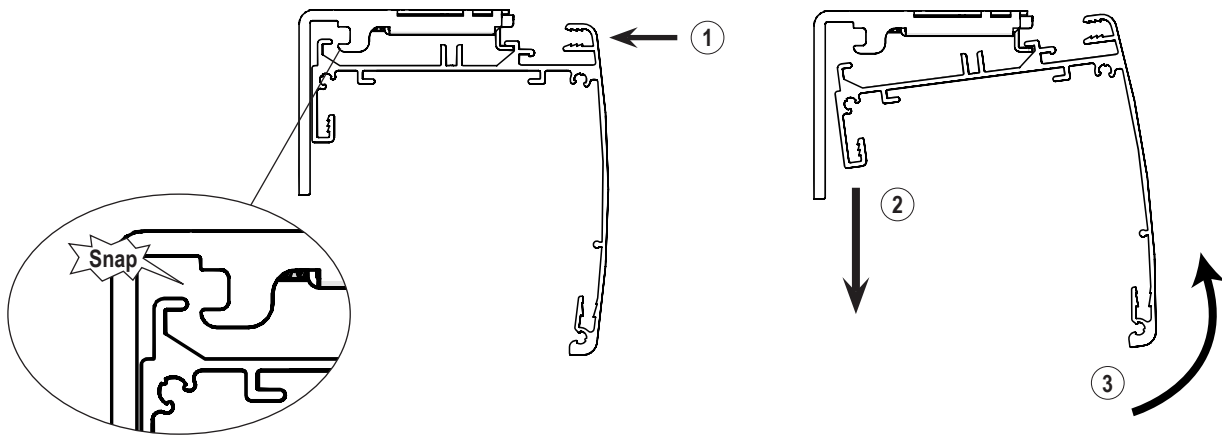
## INSTRUCTIONS D'INSTALLATION

### 3. Retirez le store (seulement si nécessaire)

#### Cassette moyenne et large



#### Cassette carrée



### 4. Conseils pour le réglage de la tension

#### Réglage de la tension pour le relèvement sans cordon

**Montage intérieur IB :** Suivez l'étape 3 pour retirer le store du support d'installation avant de régler la tension.

**Montage extérieur OB :** Il n'est pas nécessaire de retirer le store du support d'installation. Retirez le capuchon d'extrémité du côté de la tête du ressort (côté gauche pour l'enroulement standard et côté droit pour l'enroulement inversé).

1) Utilisez une clé hexagonale ou une clé Allen de 5 mm pour tourner le ressort.

- Tourner dans le sens des aiguilles d'une montre pour ajouter/augmenter la tension
- Tourner dans le sens inverse des aiguilles d'une montre pour diminuer la tension.

2) Réinstallez le store (et le capuchon d'extrémité pour l'OB) une fois le réglage de la tension terminé.





## Réglage de la tension pour TouchLift™

**Montage intérieur IB :** Suivez l'étape 3 pour retirer le store du support d'installation avant de régler la tension.

**Montage extérieur OB :** Il n'est pas nécessaire de retirer le store du support d'installation. Retirez le capuchon d'extrémité du côté de la tête du ressort (côté gauche pour l'enroulement standard et côté droit pour l'enroulement inversé).

- 1) Utilisez une clé hexagonale ou une clé Allen de 5 mm pour tourner le ressort.
  - Tourner dans le sens des aiguilles d'une montre pour ajouter/augmenter la tension
  - Tourner dans le sens inverse des aiguilles d'une montre pour diminuer la tension.
- 2) Après avoir effectué les tours supplémentaires pour le réglage de la tension et avec la clé Allen toujours insérée dans la tête du ressort, poussez la clé Allen pour activer le verrouillage interne avant de retirer la clé Allen.
- 3) Réinstallez le store (et le capuchon d'extrémité pour l'OB) une fois le réglage de la tension terminé.



## Ajustements de la limite supérieure pour TouchLift™

**Montage intérieur IB :** Suivre les instructions de l'étape 3 pour retirer le store du support d'installation.

**Montage extérieur OB :** Il n'est pas nécessaire de retirer le store du support d'installation, suivez les étapes ci-dessous pour régler la limite supérieure.

- 1) Utilisez une clé hexagonale ou une clé Allen de 5 mm pour tourner le ressort.
  - Tournez dans le sens des aiguilles d'une montre pour abaisser la limite supérieure.
  - Tournez dans le sens inverse des aiguilles d'une montre pour relever la limite supérieure.
- 2) Réinstallez le store (et le capuchon d'extrémité si OB) une fois le réglage terminé.

## INSTRUCTIONS DE SÉCURITÉ POUR LES STORES AUTOMATISÉS MISES À JOUR

Tout fil électrique accessible doit avoir une longueur totale inférieure à 22 cm. Les fils électriques accessibles qui sont une source d'alimentation d'un store automatisé DOIVENT répondre à l'une des exigences suivantes:

### Option 1

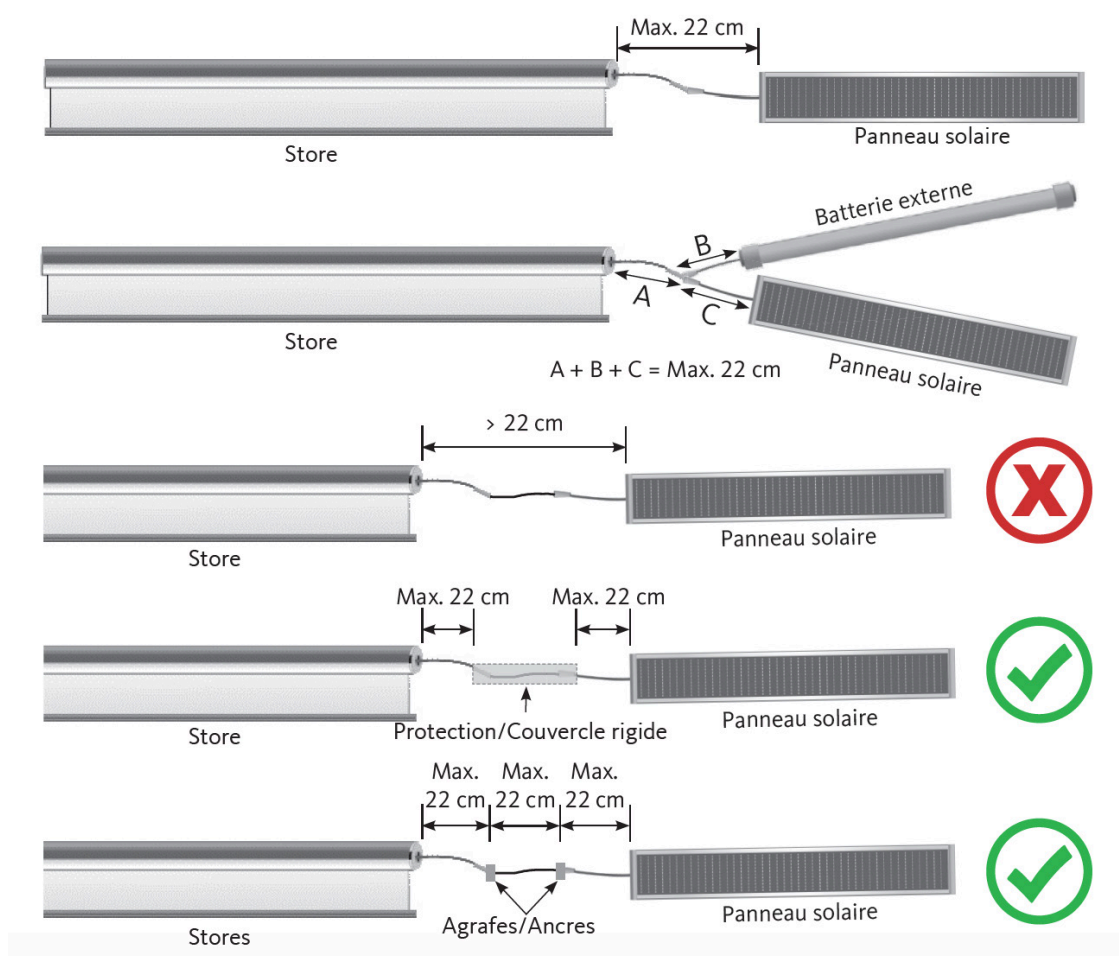
Le fil électrique accessible doit être recouvert par un couvercle rigide de sorte que le fil soit protégé de manière à ce qu'il ne puisse pas être touché lorsqu'il est installé. Le couvercle rigide fait que le fil électrique soit inaccessible.

### Option 2

Le fil électrique accessible doit être installé en l'agrafant/en l'ancrant à des intervalles inférieurs à 22 cm et les agrafes/ancres ne peuvent pas être retirées par une force de 35 Nm ou moins. L'agrafe/l'ancre fait que le fil électrique soit inaccessible.

### Option 3

Une combinaison de l'option 1 et l'option 2 ; l'utilisation d'un couvercle rigide et des agrafes/ancres à des intervalles inférieurs à 22 cm fait que le fil électrique soit inaccessible.



### ⚠ WARNING

STRANGULATION HAZARD – Young children can be strangled by cords.

Immediately remove this product if a cord longer than 22 cm or a loop exceeding 44 cm around becomes accessible. Rev 7/21 Print 7/21

### ⚠ MISE EN GARDE

RISQUE D'ÉTRANGLEMENT – Les enfants en bas âge

peuvent s'étrangler avec des cordes. Enlevez immédiatement ce produit si une corde mesurant plus de 22 cm devient accessible ou si le contour d'une boucle de plus de 44 cm devient accessible.



1030888