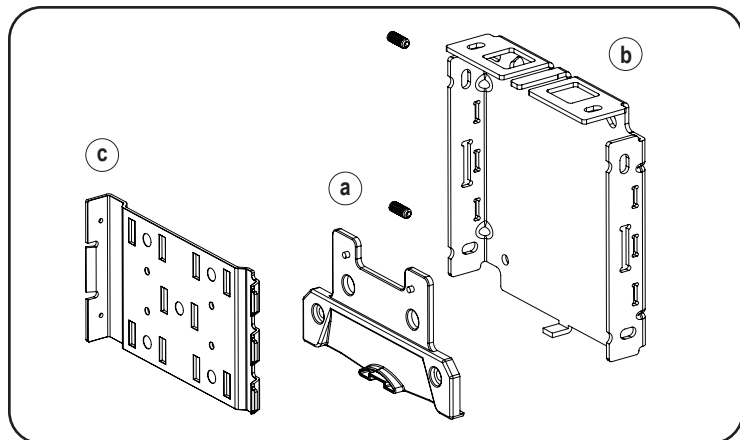


Important: Make sure the mounting surface is level. Brackets must be aligned and level for shade to operate properly. Shim brackets if necessary.

A. SINGLE SHADE

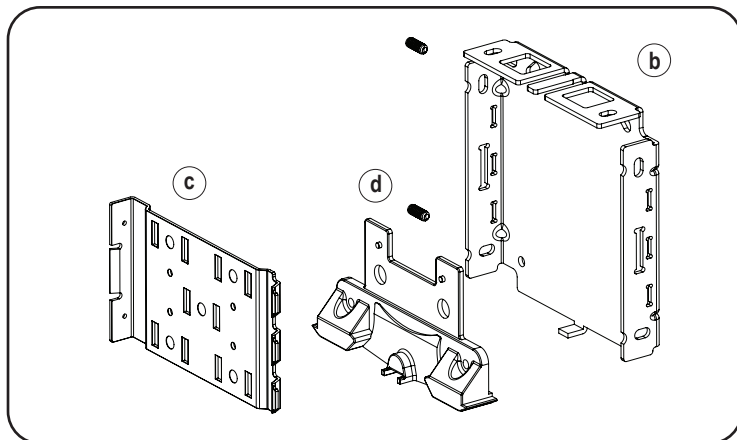
1A. Bracket Plate Assembly

Continuous Loop with SafeTGuard



Pin end assembly

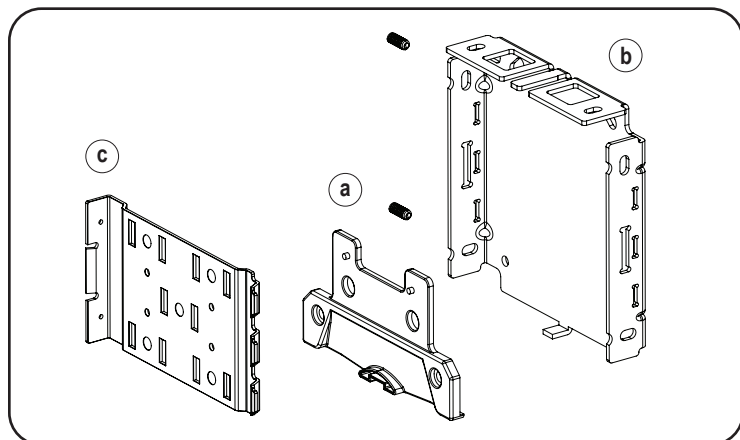
Insert the pin end guide (a) in between the bracket base (b) & bracket plate (c).
 Snap bracket plate (c) into the inside of the bracket base (b) with the pin end guide (a) in between.
 Secure the 3 parts with the two screws provided.
 Note: Once bracket plate is assembled with the bracket base, it will be difficult to take apart.



Control end assembly

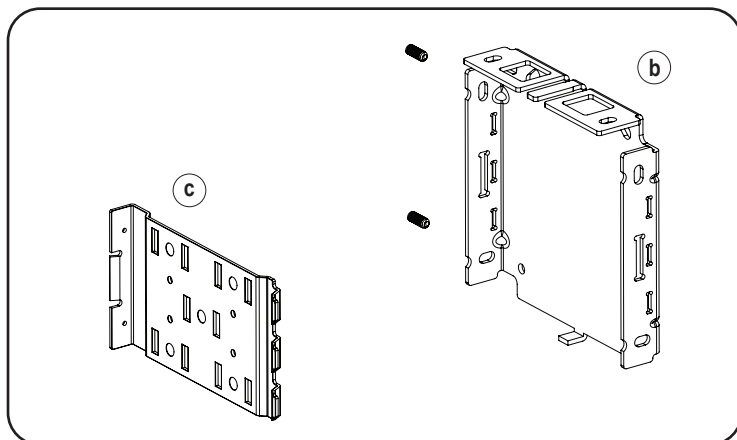
Insert the single chain guide diverter (d) in between the bracket base (b) & bracket plate (c).
 Snap bracket plate (c) into the inside of the bracket base (b) with single chain guide diverter (d) in between.
 Secure the 3 parts with the two screws provided.
 Note: Once bracket plate is assembled with the bracket base, it will be difficult to take apart.

Cordless Lift, DC and Li-ion Motors



Pin end assembly

Insert the pin end guide (a) in between the bracket base (b) & bracket plate (c).
 Snap bracket plate (c) into the inside of the bracket base (b) with the pin end guide (a) in between.
 Secure the 3 parts with the two screws provided.
 Note: Once bracket plate is assembled with the bracket base, it will be difficult to take apart.

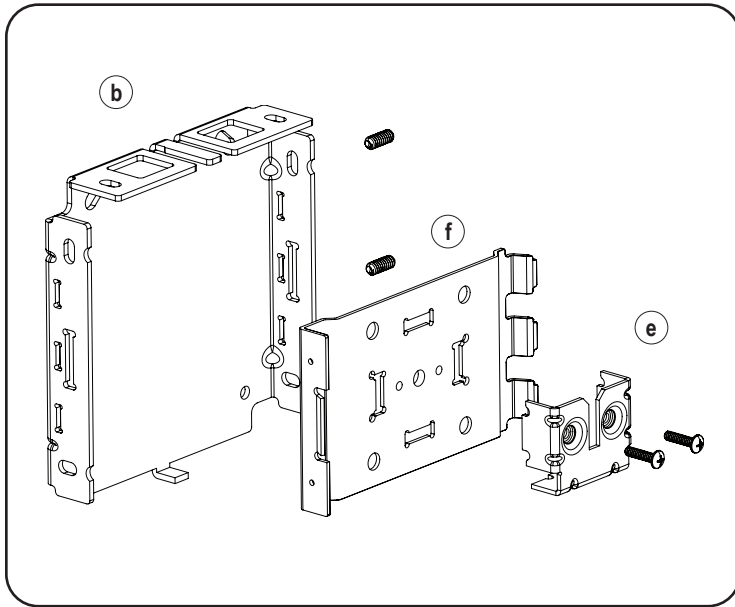


Control end assembly

Snap the bracket plate (c) into the inside of the bracket base (b).
 Secure the 2 parts with the two screws provided.
 Note: Once bracket plate is assembled with the bracket base, it will be difficult to take apart.

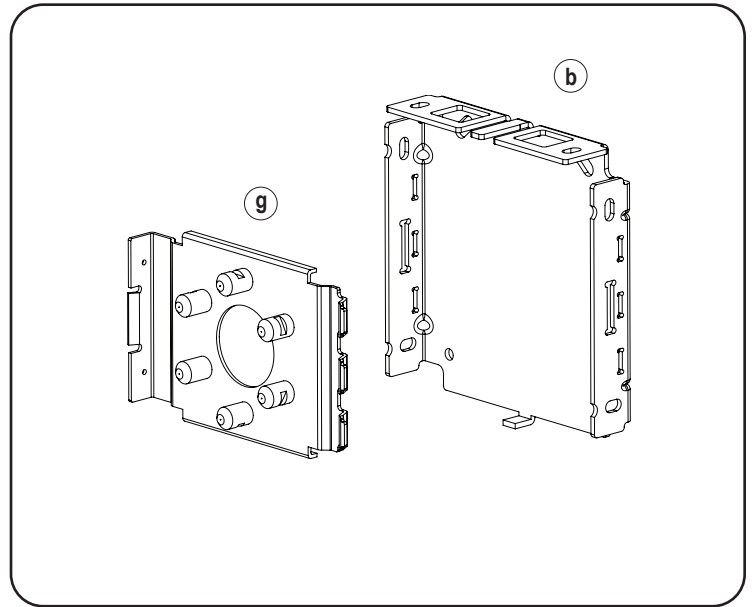
INSTALLATION INSTRUCTIONS

Hardwire Motorization



Pin end assembly

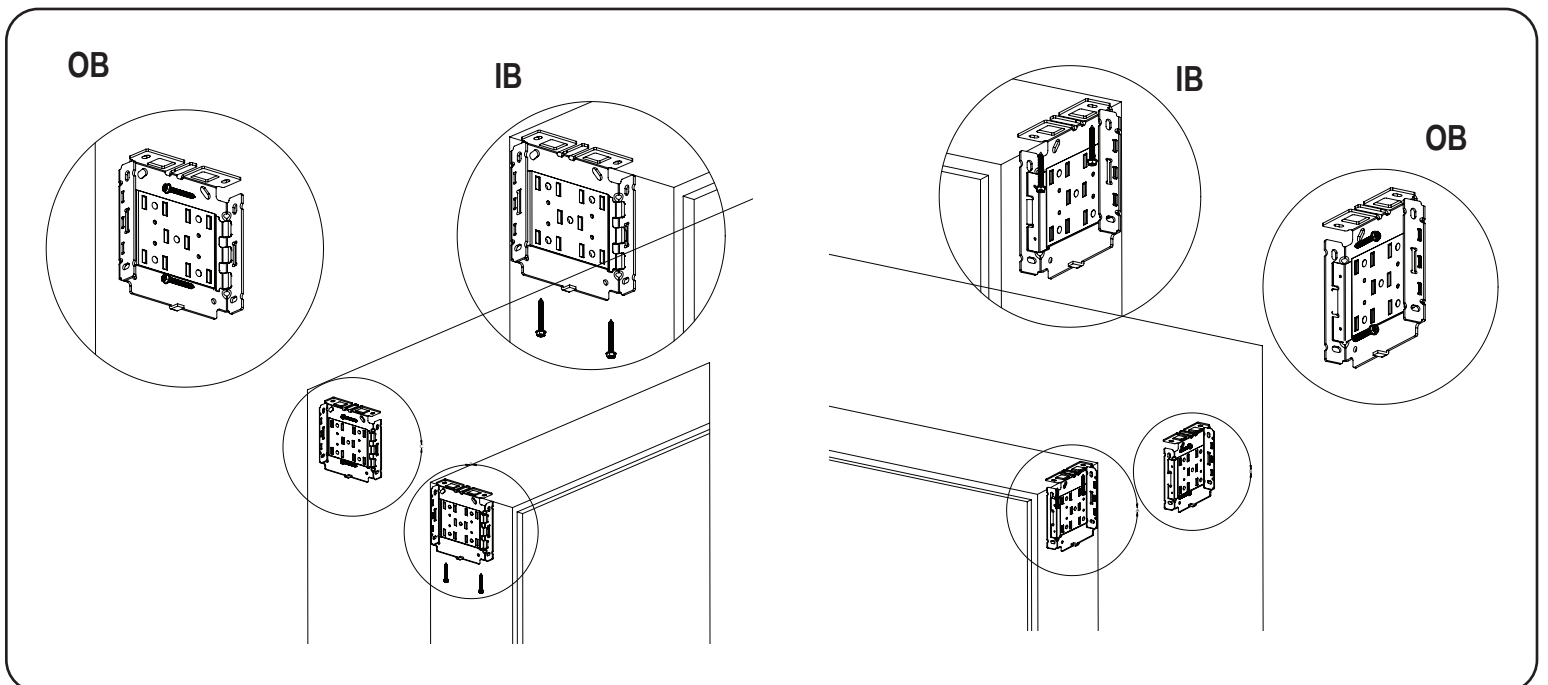
Insert idler plate (f) into the bracket base (b).
Attach the yoke (e) to the idler plate (f) with the washers & screws provided.
Secure the 3 parts with the two screws provided.
Note: Once bracket plate is assembled with the bracket base, it will be difficult to take apart.



Control assembly

Snap the star head plate (g) into the inside of the bracket base (b).
Note: Once bracket plate is assembled with the bracket base, it will be difficult to take apart.

2A. Install the Mounting Brackets



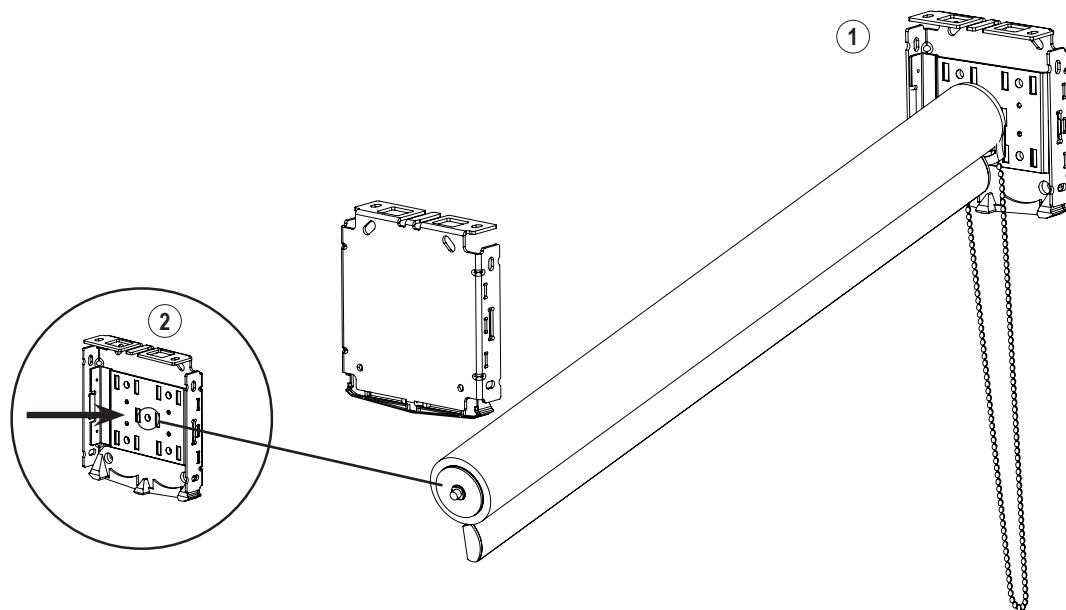
Inside mount (IB): Install the assembled brackets with two screws either through the side or up through the top. Make sure brackets are leveled.

Outside mount (OB): Install the assembled brackets with two screws through the side. Make sure all brackets are leveled.

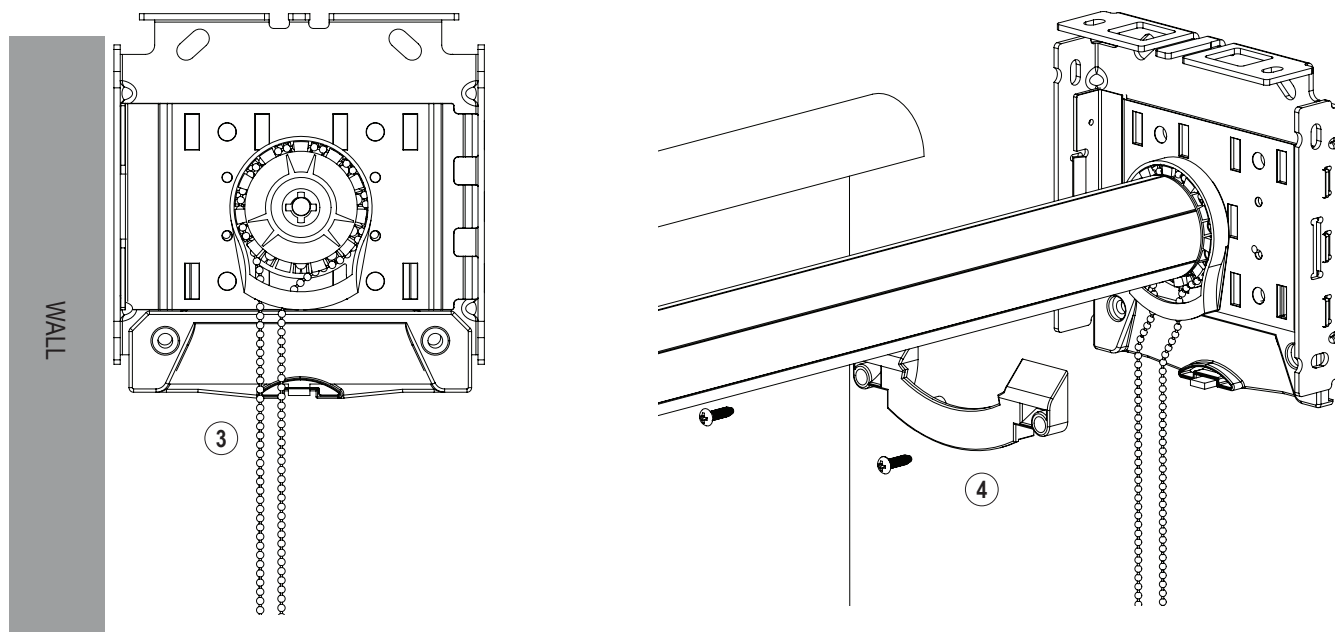
INSTALLATION INSTRUCTIONS

3A. Single Shade Installation

Continuous Loop with SafeTguard



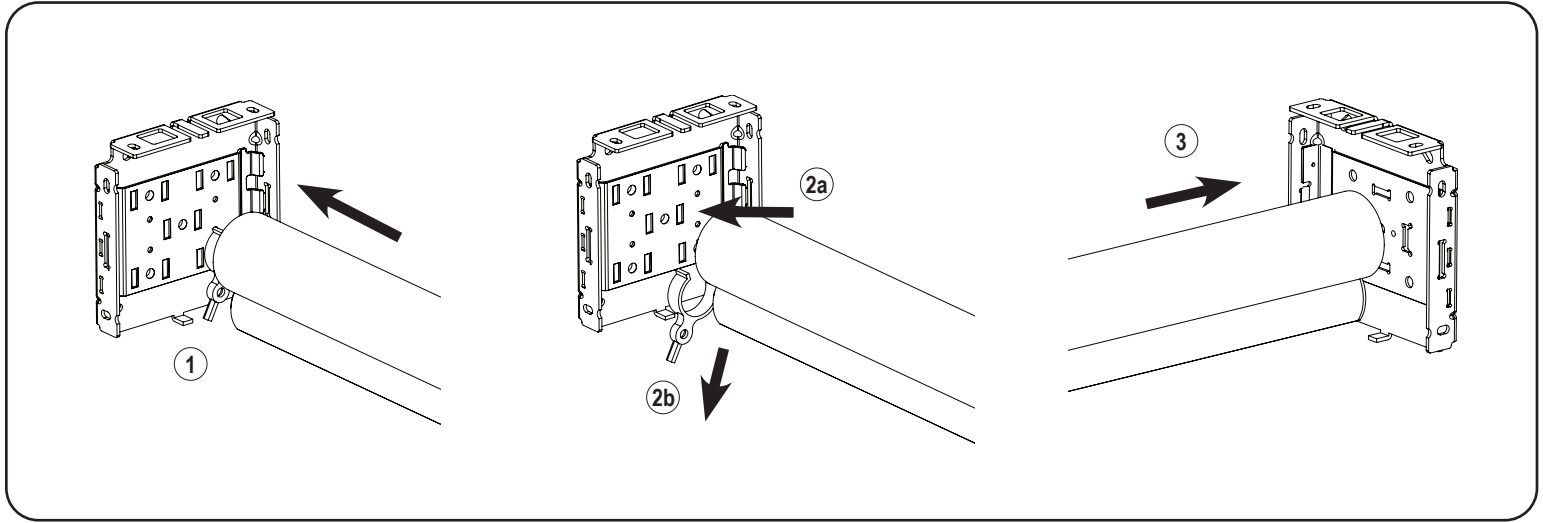
1. Attach the roller shade, control side first, by inserting the 2 hooks into the middle slots on the bracket plate. Push the hooks through the slots and pull down.
2. Push the pin end (idler) into the middle slots of the assembly bracket plate.
Note: SafeTGuard (shroud) will be attached onto the chain.



3. Position the chain to the back tab of the guide (back tab is the tab closest to the wall).
4. Attach the single chain guide cover using provided screws.

INSTALLATION INSTRUCTIONS

Cordless Lift

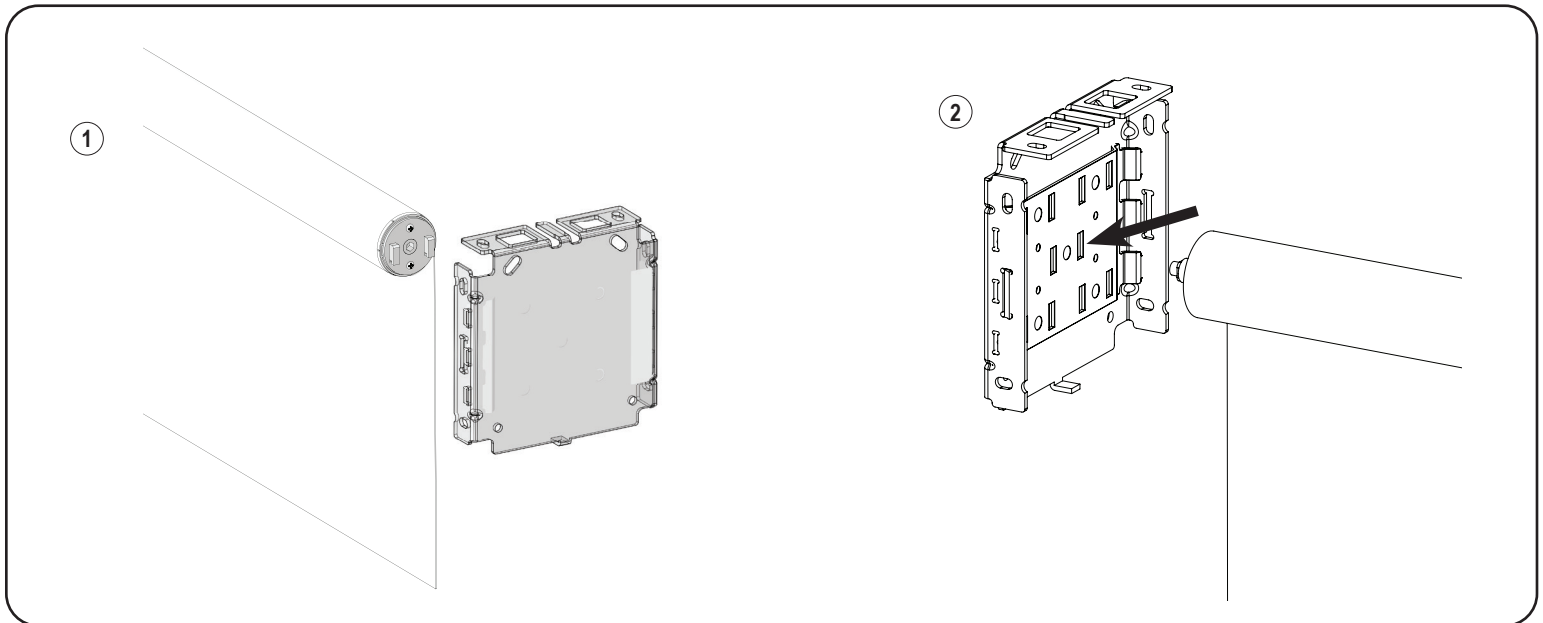


Important: Do not remove the red lock until shade is securely assembled onto the brackets.

1. With the red lock still attached to the shade, angle the shade to align the hooks on the motor head to the middle slots of the bracket. **Keep the red lock installed onto the shade.**
- 2a. Push the hooks into the middle slots on the bracket to secure the shade.
- 2b. Once the hooks are inserted and motor end is secured into the bracket, pull the red lock out.
3. With the motor side of the shade locked in, insert the spring-loaded pin (on the other end of the shade) into the middle round hole on the assembled pin end bracket plate.

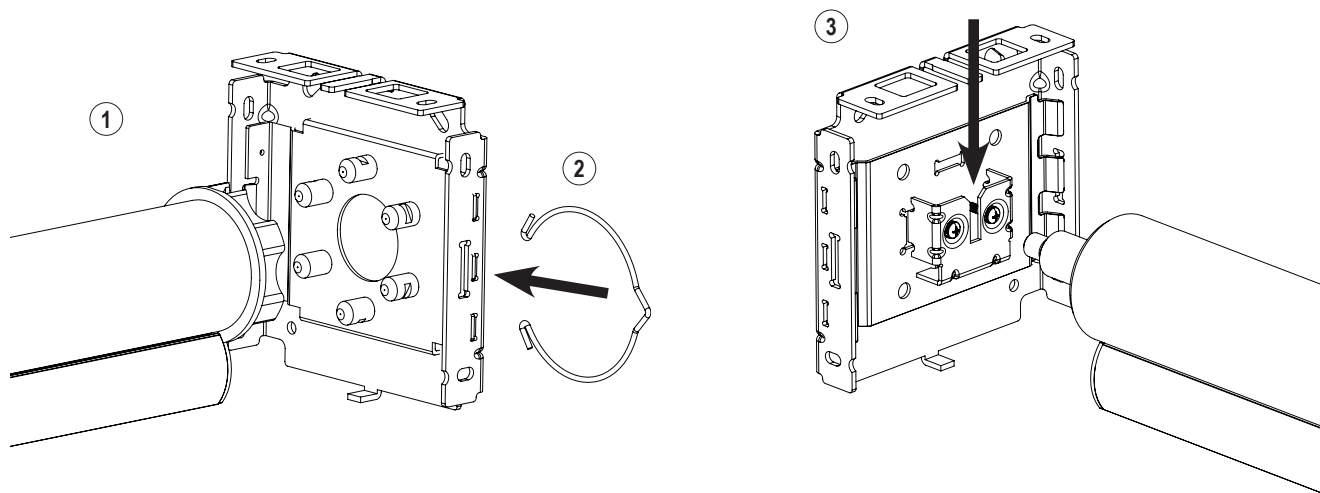
Note: If for any reason the installation brackets need to be adjusted or the shade needs to be removed, raise the shade and insert the red lock pin to its original position.

Motorization DC and Li-ion Motor



1. Attach the roller shade, control side first, by inserting the 2 hooks into the middle slots on the assembled bracket plate. Push the hooks through the slots and pull down
2. Insert pin end (idler) into the middle slots of the assembled bracket plate.

Hardwire Motor

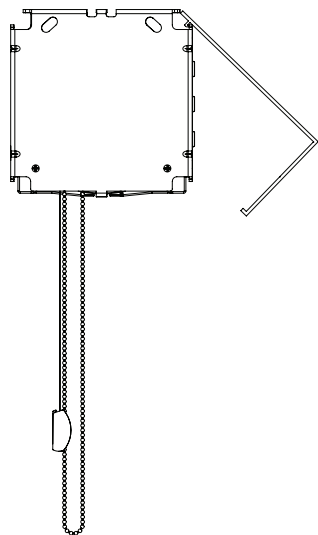


1. Install the control side first by inserting the star shaped motor head into the assembled star head bracket plate.
2. Slide the spring ring to secure the shade as shown on the image above
3. Install the pin end (idler) side by inserting the retractable pin into the slot on the yoke (the slot is the opening between the 2 circular shapes on the yoke). Slide the pin down the slot to secure.

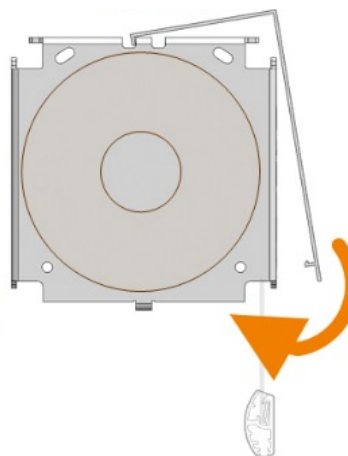
INSTALLATION INSTRUCTIONS

4A. Attach the Fascia Profile

A) Standard Roll



B) Reversed Roll

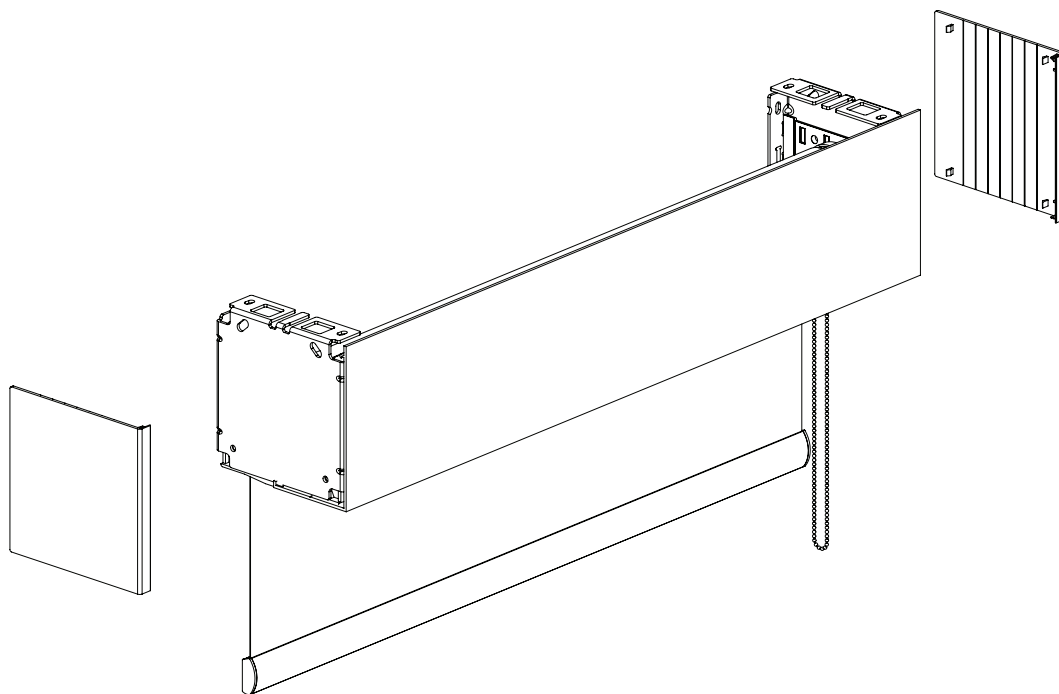


After the shade is installed, attached the upper lip of the fascia profile first.

A) For standard roll shade, the wider lip is on the bottom.

B) For reverse roll shade, the wider lip on the top. See images above.

5A. Attach the Bracket Covers



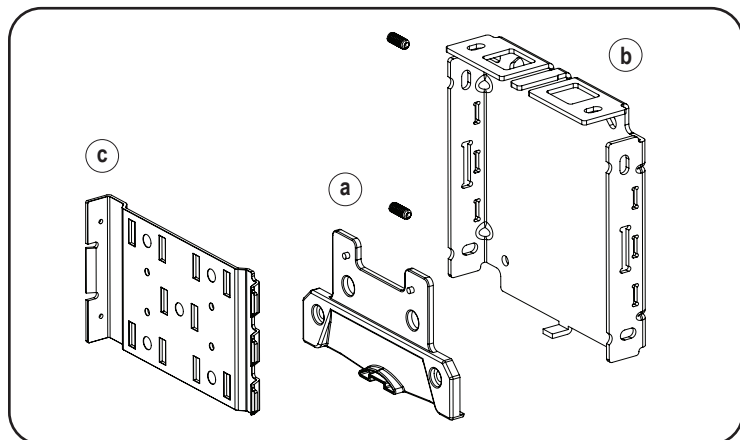
Attach clip-on bracket covers.

INSTALLATION INSTRUCTIONS

B. DUAL MOUNT SHADE

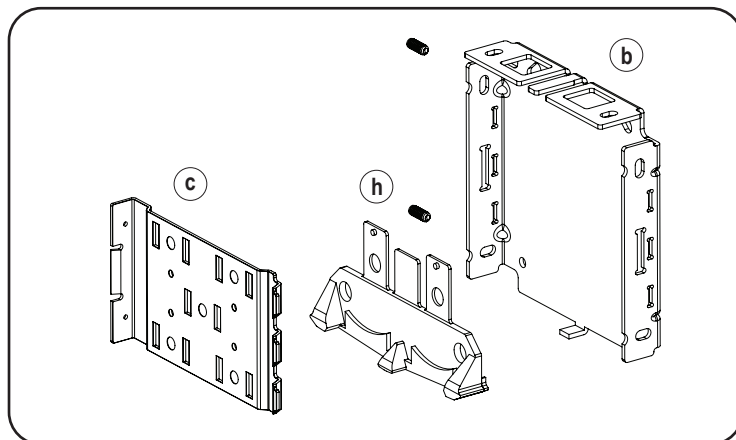
1B. Bracket Plate Assembly – Dual Mount Shade

Continuous Loop Control with SafeTGuard – Different from Single Shade



Pin end assembly

Insert the pin end guide (a) in between the bracket base (b) & bracket plate (c).
Snap bracket plate (c) into the inside of the bracket base (b) with the pin end guide (a) in between.
Secure the 3 parts with the two screws provided.
Note: Once bracket plate is assembled with the bracket base, it will be difficult to take apart.



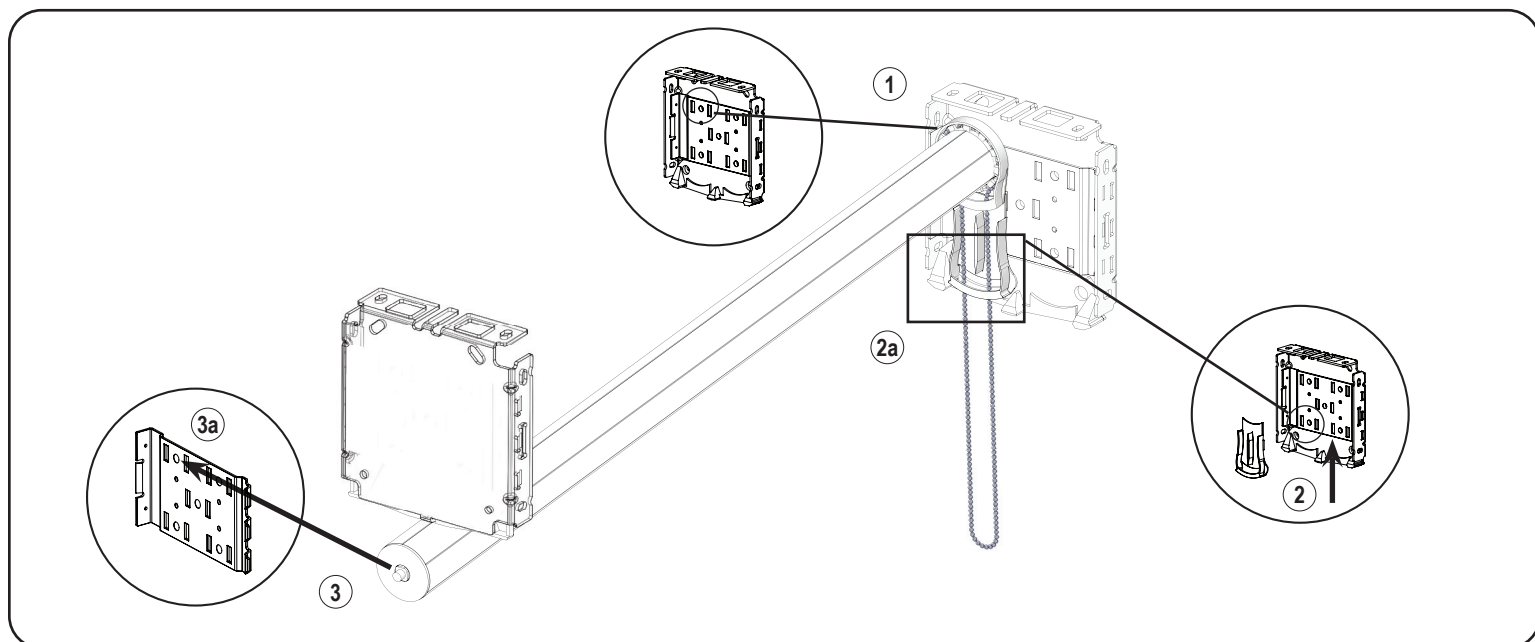
Control end assembly

Insert the **dual** chain guide diverter (H) in between the bracket base (b) & bracket plate (c).
Snap bracket plate (c) into the inside of the bracket base (b) with dual chain guide diverter (H) in between.
Secure the 3 parts with the two screws provided.
Note: Once bracket plate is assembled with the bracket base, it will be difficult to take apart.

Cordless Lift, DC, & Li-Ion Motors – Same bracket assembly as Single Shade

2B. Install the Mounting Brackets – Same as Single Shade

3B. Dual Mount Shade Installation



Install the top/back shade first. ****The top/back shade is the shade with the dual chain guide attached to the chain.**

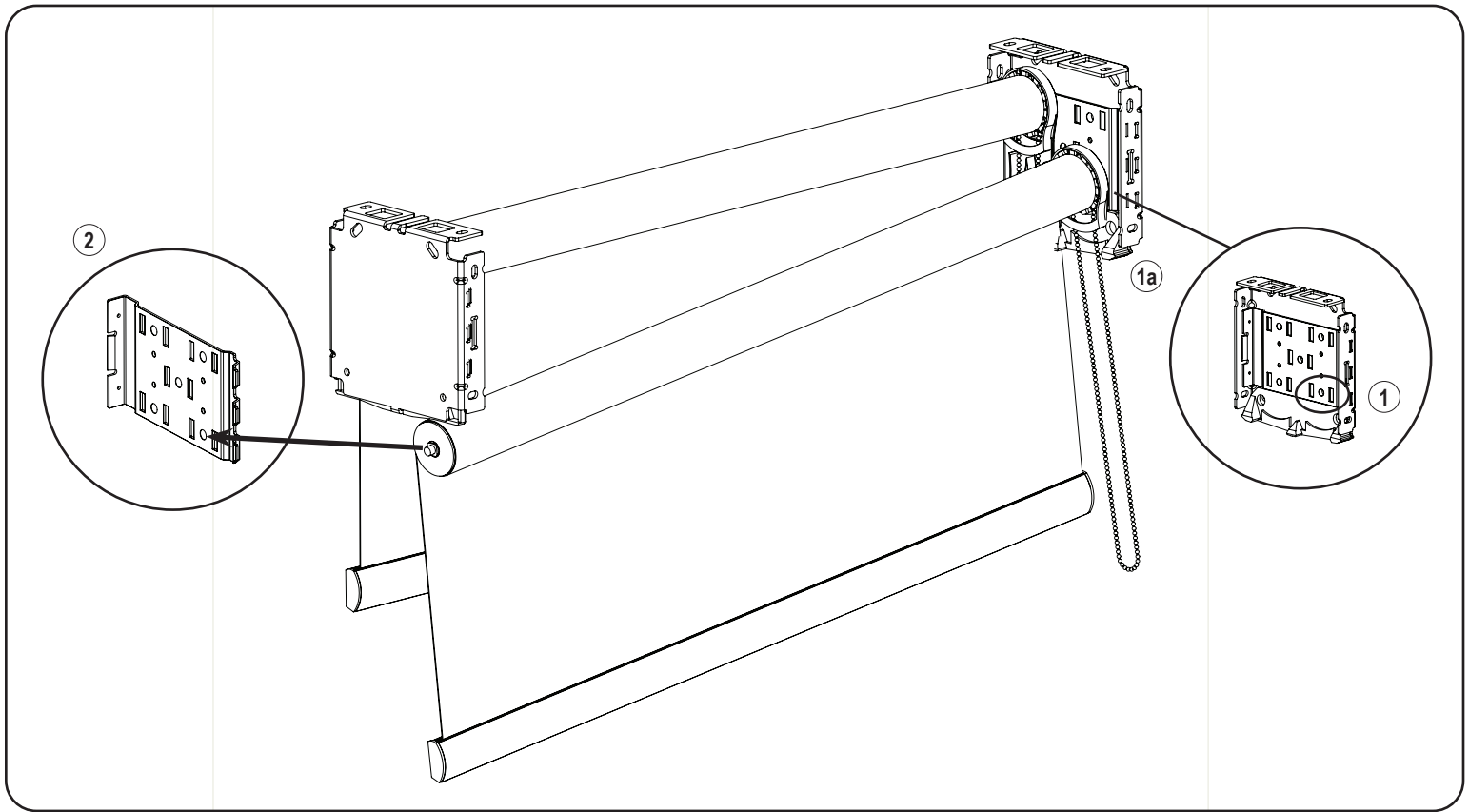
1. Attach the roller shade, control side first, by inserting the 2 hooks into the top/back slots on the bracket plate. Push the hooks through the slots and pull down.

****For Continuous Loop Control, slide the dual chain guide that is attached to the chain up, inserting it to the bottom of the clutch. See image #2 above. The chain for the top/back shade is positioned to the back tab of the chain guide (image #2a).**

Note: SafeTGuard (shroud) will be attached onto the chain.

3. Snap pin end (idler) into the middle hole between the top/back slots on the assembled bracket plate. See image #3a above.

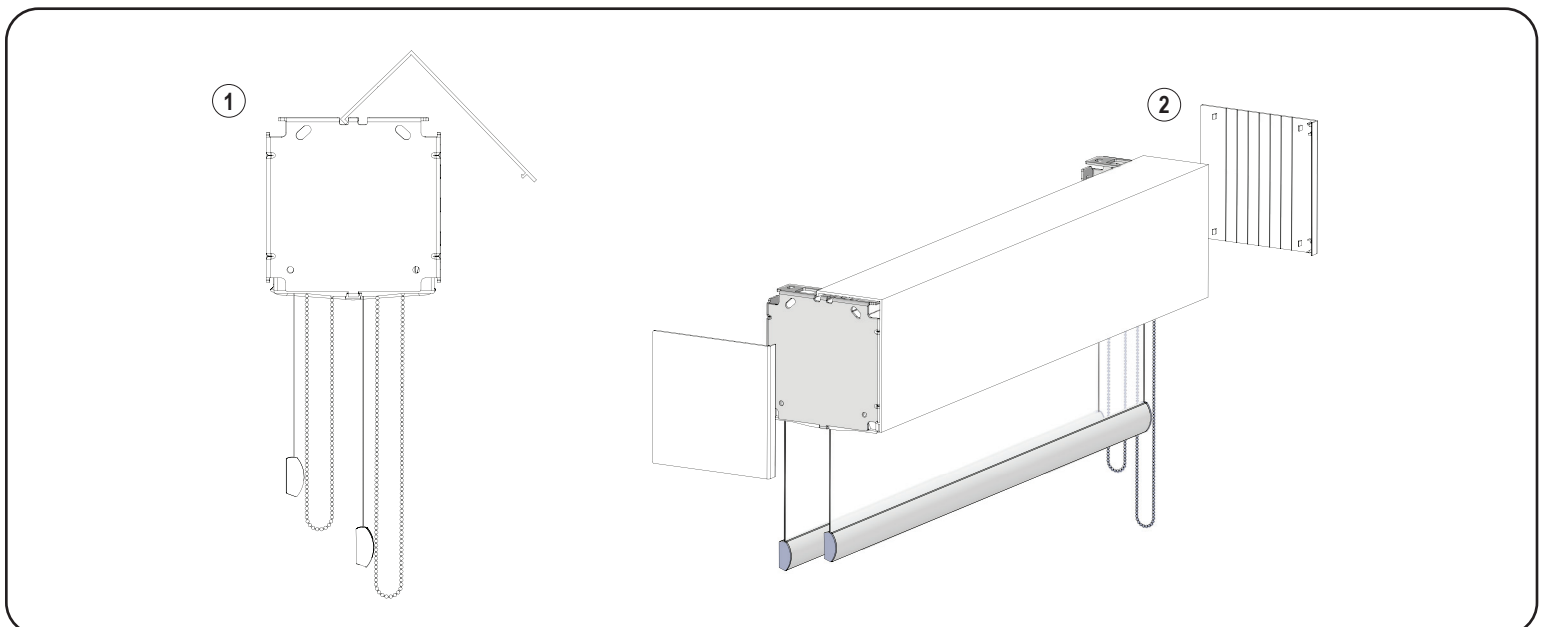
INSTALLATION INSTRUCTIONS



1. Install the second shade (shade without the dual chain guide attached), control side first. Insert the 2 hooks into the bottom/front slots on the bracket plate. Push the hooks through the slots and pull down to fully engage the shade into the bracket. See image #1 above.

****For Continuous Loop Control, the chain of the bottom/front shade should be positioned in the front tab of the chain guide (image 1a).**

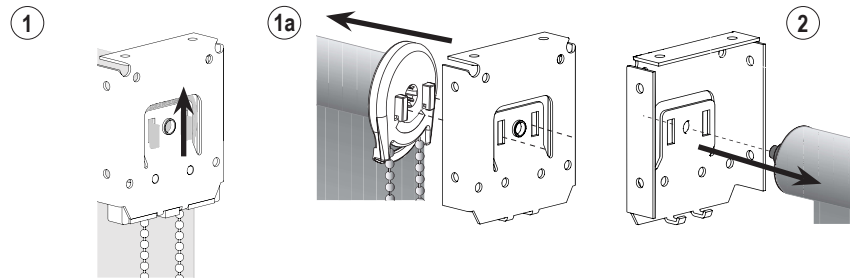
2. Snap pin end (idler) into the middle hole between the front/bottom slots on the assembled bracket plate. See image #2 above.
Note: SafeTGuard (shroud) will be attached onto the chain.



1. Attach fascia profile with the wider lip on the top. See images above. The wider lip is ALWAYS on the top for Dual Mount Shade.
2. Snap bracket covers on.

HELPFUL TIPS

Shade Removal (Only if Necessary) for Continuous Loop Control, DC & Li-Ion operation

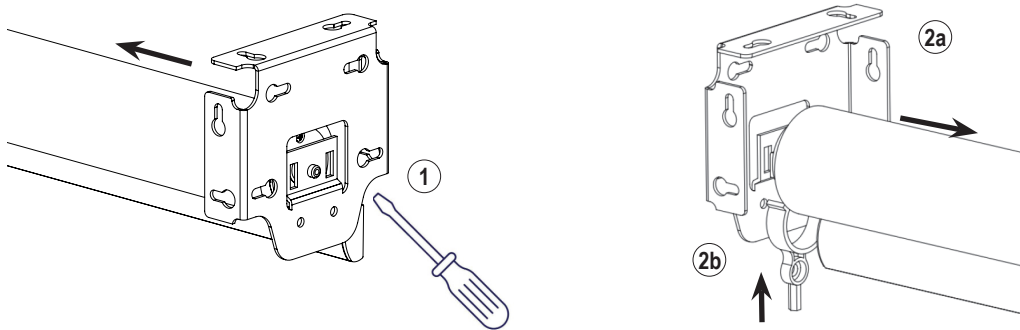


Roll the shade all the way up prior to removal.

Remove the fascia profile and bracket covers.

1. Gently lift the control side until the hooks touch the top part of the assembled plate and (1a) pull hooks out of the bracket slots.
2. Pull the hooks on the pin end out of the bracket slots to remove the shade completely.

Shade Removal for Cordless Lift – Only if Necessary



Prepare the shade removal with a screw driver or any pointed tool along with the red lock.

1. Use the screw driver or pointed tool to push the pin end to disengage from the pin end assembled bracket.
- 2a. On the spring side, with the hooks attached to the bracket, slowly pull the shade toward you only until there's enough room to insert the red lock back onto the shade (same lock location of how the shade arrived). See (2b) above. Do not release the hooks until the red lock is engaged.
3. The shade can be removed from the bracket only when the shade spring is locked with the red lock.

INSTALLATION INSTRUCTIONS

Tension Adjustment for Cordless Lift

Inside Mount: Remove the shade from the installation bracket before adjusting the tension. See removal tips for Cordless Lift above.

Outside Mount: Do not need to remove the shade from the installation bracket. Remove the bracket cover on the spring head side (left side for standard roll and right side for reverse roll).

1. Use hex key or 5mm Allen wrench to turn the spring head (left side for standard roll and right side for reverse roll)**:
 - Turn clockwise to add/increase tension
 - Turn counterclockwise to decrease/reduce tension.

** Red lock that comes with the shade can also be used in lieu of the hex key/Allen wrench.
2. Reinstall the shade (or bracket cover if OB) after tension adjustment is complete.



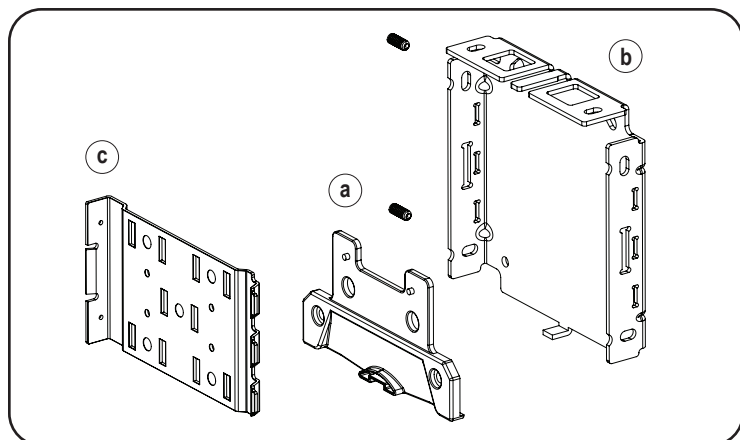
1049308

Important: Assurez-vous que la surface de montage est de niveau. Les supports doivent être alignés et de niveau pour que le store fonctionne correctement. Ajustez les supports avec des cales si nécessaire.

A. STORES SIMPLE

1A. Assemblage de la plaque de support

Chaîne de contrôle continue avec SafeTGuard

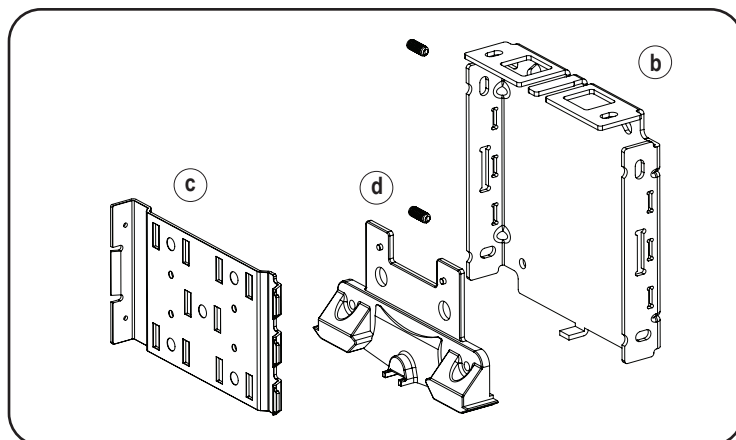


Assemblage de l'extrémité à goupille

Insérez le guide de l'extrémité à goupille (a) entre la base du support (b) et la plaque du support (c).

Fixez la plaque du support (c) à l'intérieur de la base du support (b), en veillant à ce que le guide de l'extrémité à goupille (a) soit bien positionné entre les deux. Fixez les trois pièces à l'aide des deux vis fournies.

Remarque : Une fois la plaque du support assemblée avec la base du support, il sera difficile de les démonter.



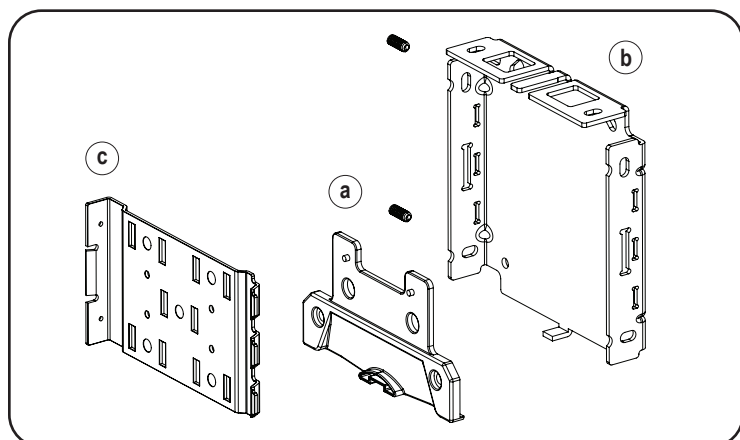
Assemblage de l'extrémité de commande

Insérez le déviateur de chaîne simple (d) entre la base du support (b) et la plaque du support (c).

Fixez la plaque du support (c) à l'intérieur de la base du support (b), en veillant à ce que le déviateur de chaîne simple (d) soit bien positionné entre les deux. Fixez les trois pièces à l'aide des deux vis fournies.

Remarque : Une fois la plaque du support assemblée avec la base du support, il sera difficile de les démonter.

Relèvement sans cordon, moteurs DC et Li-ion



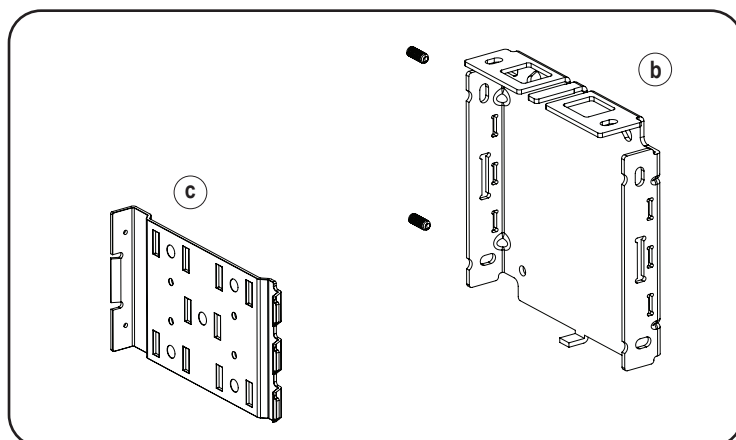
Assemblage de l'extrémité à goupille

Insérez le guide de l'extrémité à goupille (a) entre la base du support (b) et la plaque du support (c).

Fixez la plaque du support (c) à l'intérieur de la base du support (b), en vous assurant que le guide de l'extrémité à goupille (a) est bien positionné entre les deux.

Fixez les trois pièces à l'aide des deux vis fournies.

Remarque : Une fois la plaque du support assemblée avec la base du support, il sera difficile de les démonter.



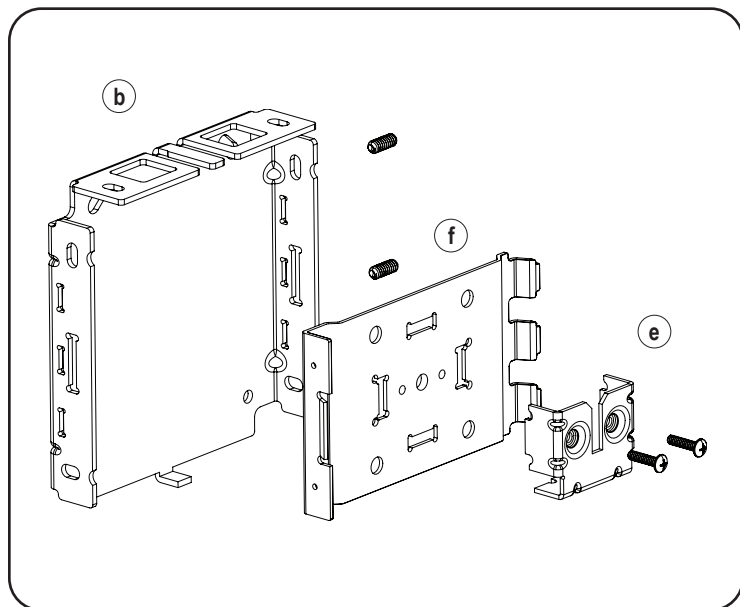
Assemblage de l'extrémité de commande

Fixez la plaque du support (c) à l'intérieur de la base du support (b).

Fixez les deux pièces à l'aide des deux vis fournies.

Remarque : Une fois la plaque du support assemblée avec la base du support, il sera difficile de les démonter.

Motorisation à câble

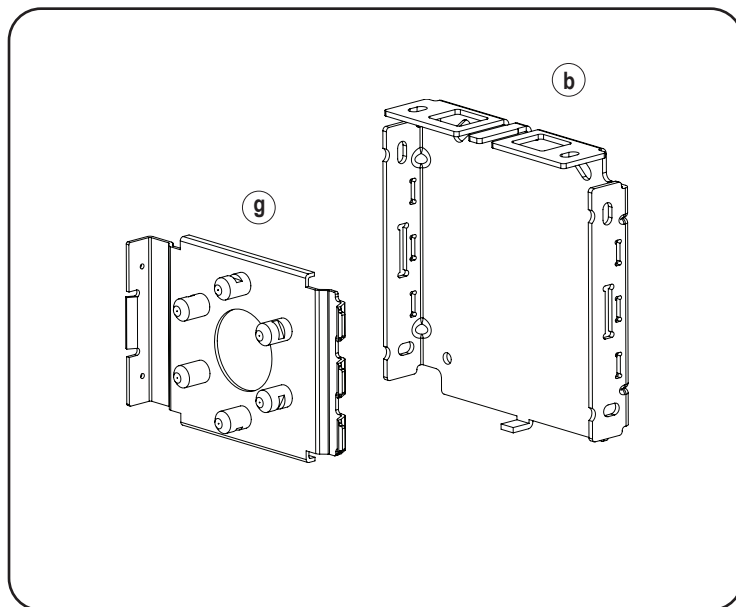


Assemblage de l'extrémité à goupille

Insérez la plaque de tendeur (f) dans la base du support (b).
Fixez le berceau (e) à la plaque de tendeur (f) à l'aide des rondelles et des vis fournies.

Fixez les trois pièces à l'aide des deux vis fournies.

Remarque : Une fois la plaque du support assemblée avec la base du support, il sera difficile de les démonter.

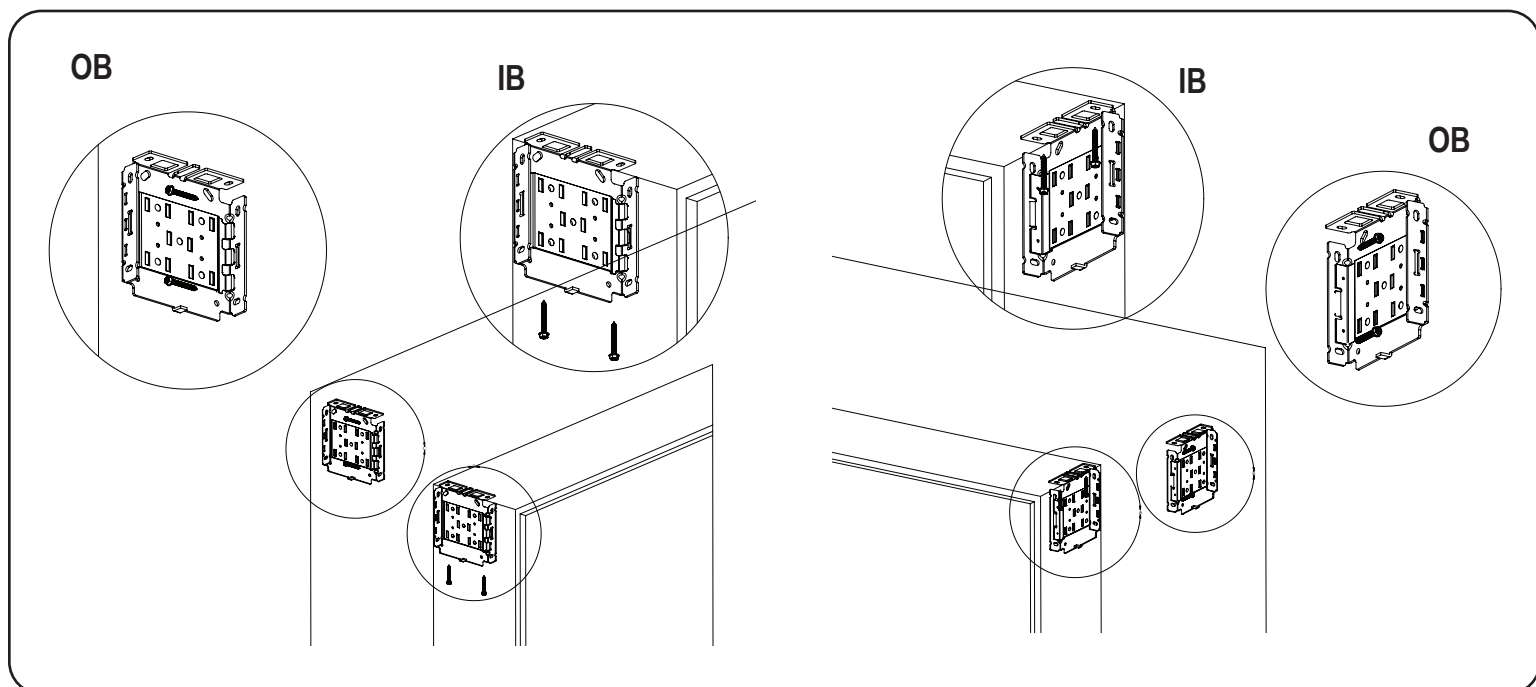


Assemblage de l'extrémité de commande

Fixez la plaque à tête étoilée (g) à l'intérieur de la base du support (b).

Remarque : Une fois la plaque du support assemblée avec la base du support, il sera difficile de les démonter.

2A. Installez les supports de montage

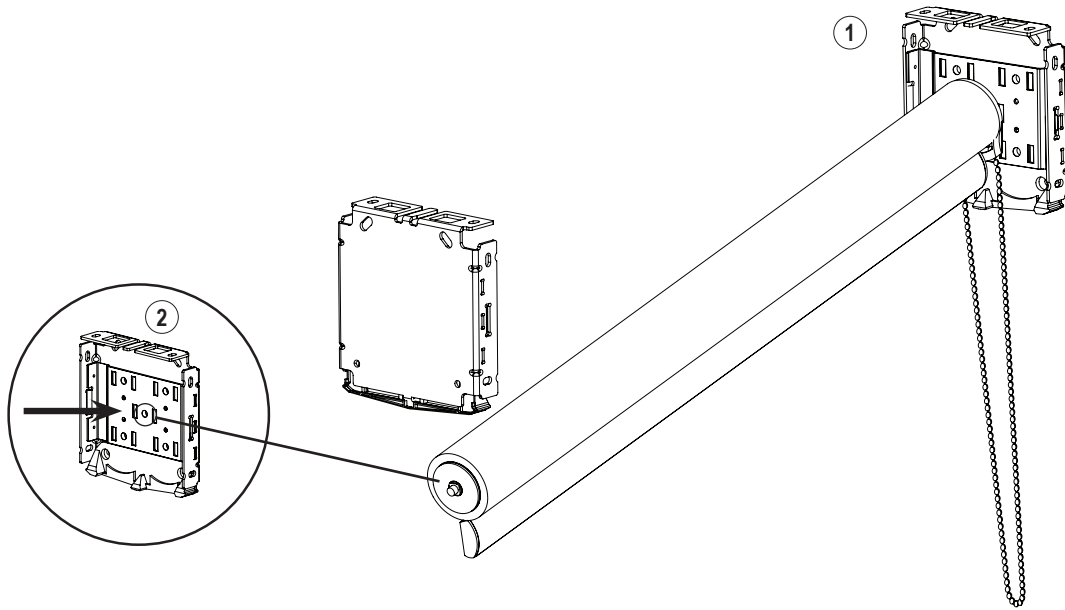


Montage intérieur (IB) : Installez les supports assemblés avec deux vis, soit par le côté, soit par le haut. Assurez-vous que les supports sont de niveau.

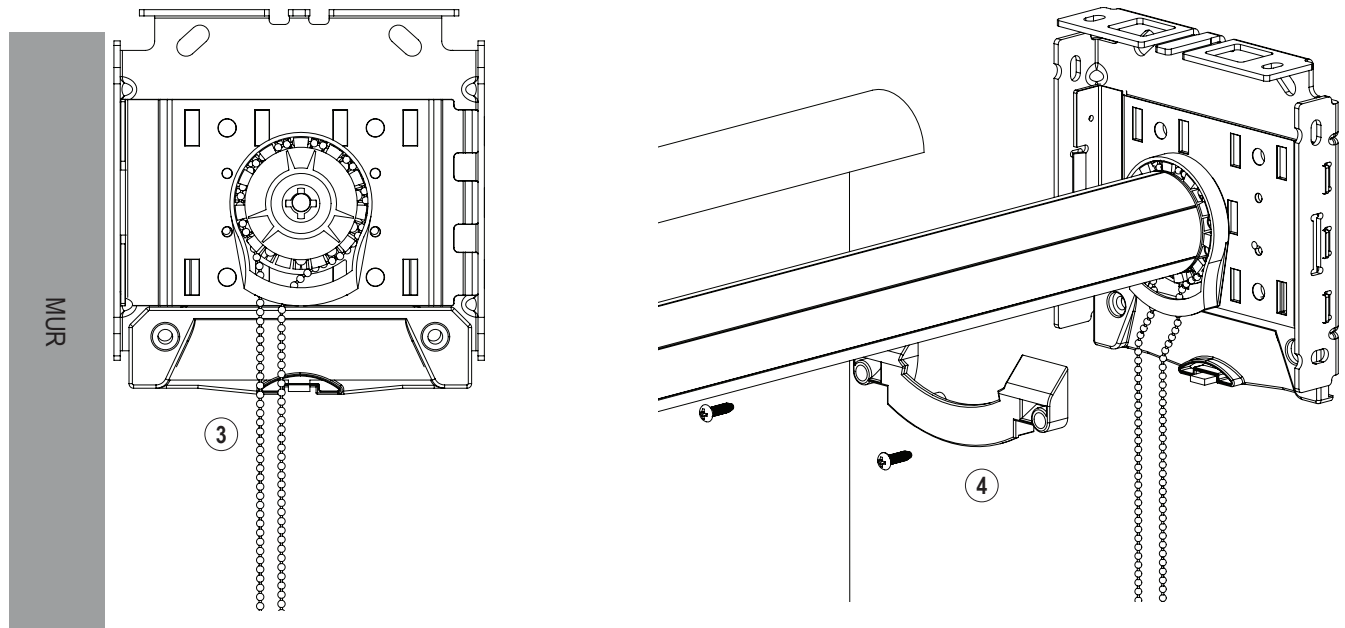
Montage extérieur (OB) : Installez les supports assemblés avec deux vis par le côté. Assurez-vous que tous les supports sont de niveau.

3A. Installation du store simple

Chaîne de contrôle continue avec SafeTguard

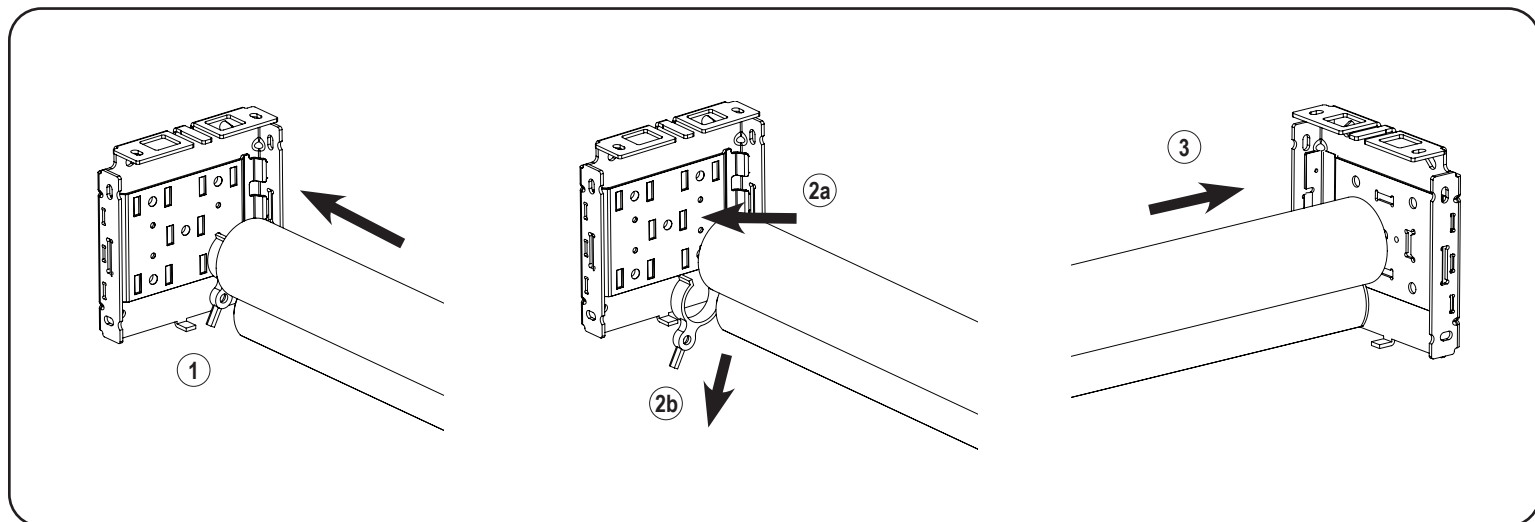


1. Fixez le store enrouleur, côté commande en premier, en insérant les 2 crochets dans les fentes centrales de la plaque du support. Poussez les crochets à travers les fentes et tirez vers le bas.
 2. Poussez l'extrémité à goupille (tendeur) dans les fentes centrales de la plaque du support assemblée.
- Remarque : Le SafeTGuard (boîtier) sera attaché à la chaîne.



3. Positionnez la chaîne sur la languette arrière du guide (la languette la plus proche du mur).
4. Fixez le couvercle du guide à chaîne simple à l'aide des vis fournies.

Relèvement sans cordon



Important : Ne retirez pas le verrou rouge tant que le store n'est pas correctement assemblé sur les supports.

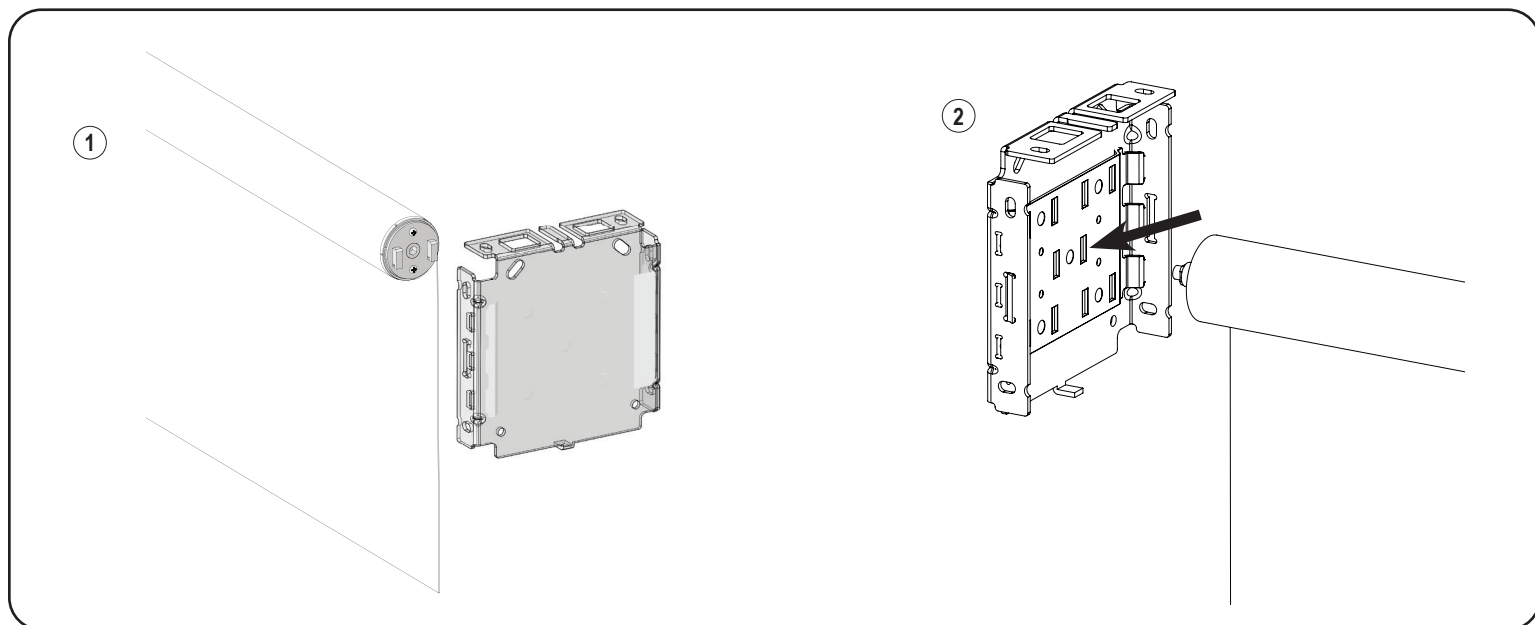
1. Avec le verrou rouge toujours attaché au store, inclinez le store pour aligner les crochets de la tête du moteur avec les fentes centrales du support.

Gardez le verrou rouge installé sur le store.

- 2a. Poussez les crochets dans les fentes centrales du support pour sécuriser le store.
- 2b. Une fois les crochets insérés et l'extrémité du moteur sécurisée dans le support, retirez le verrou rouge.
3. Une fois le côté moteur du store verrouillé, insérez la goupille à ressort (à l'autre extrémité du store) dans le trou rond central de la plaque de support de l'extrémité à goupille assemblée.

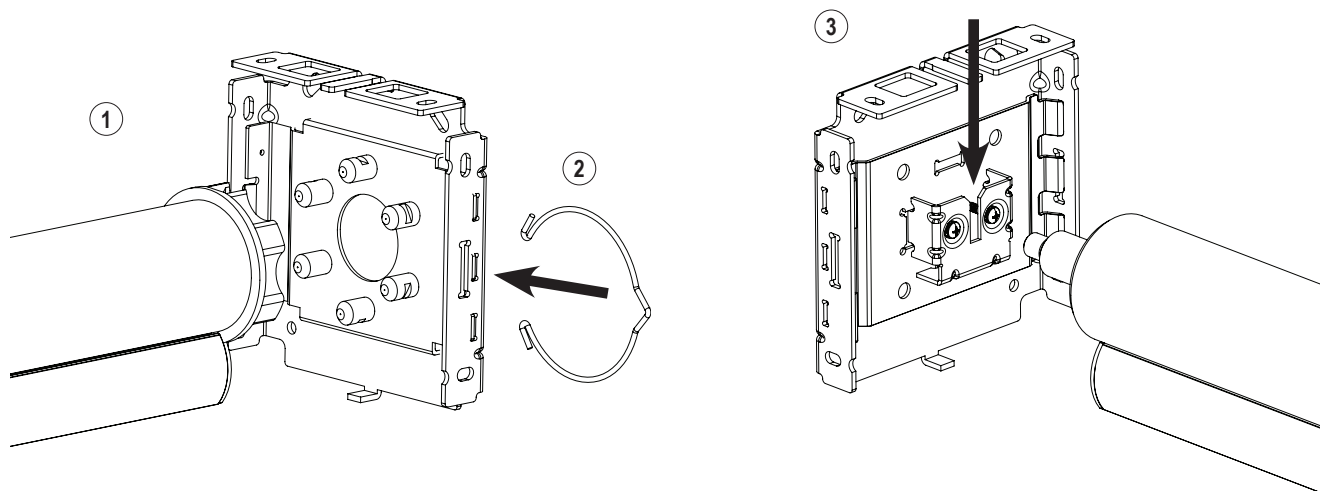
Remarque : Si, pour une raison quelconque, les supports d'installation doivent être ajustés ou si le store doit être retiré, soulevez le store et insérez la goupille du verrou rouge à sa position d'origine.

Motorisation des moteurs DC et Li-ion



1. Fixez le store à enrouleur, côté commande en premier, en insérant les 2 crochets dans les fentes centrales de la plaque de support assemblée. Poussez les crochets à travers les fentes et tirez vers le bas.
2. Insérez l'extrémité à goupille (tendeur) dans les fentes centrales de la plaque de support assemblée.

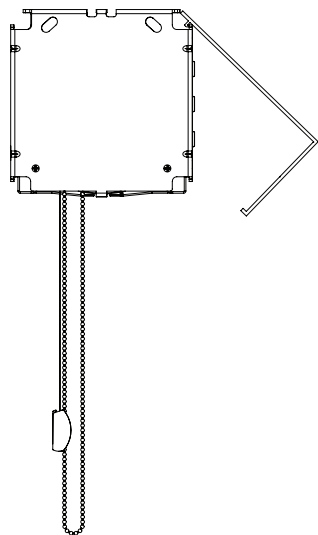
Moteur à câble



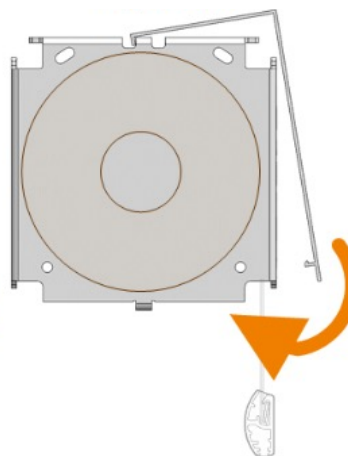
1. Installez d'abord le côté commande en insérant la tête de moteur étoilée dans la plaque de support à tête étoilée assemblée.
2. Faites glisser l'anneau à ressort pour sécuriser le store comme montré sur l'image ci-dessus.
3. Installez le côté à goupille (tendeur) en insérant la goupille rétractable dans la fente du berceau (la fente est l'ouverture entre les 2 formes circulaires sur le berceau). Faites glisser la goupille dans la fente pour la sécuriser.

4A. Fixer le profil de la bordure

A) Rouleau standard



B) Rouleau inversé

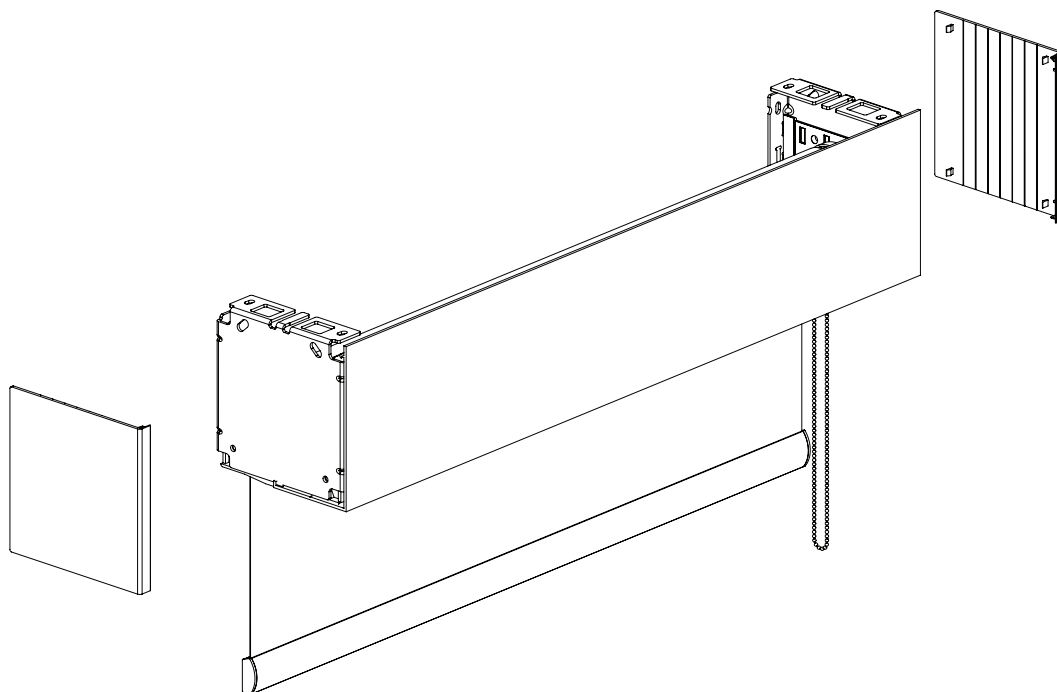


Une fois le store installé, fixez d'abord le rebord supérieur du profil de la bordure.

A) Pour un store à rouleau standard, le rebord plus large se trouve en bas.

B) Pour un store à rouleau inversé, le rebord plus large se trouve en haut. Voir les images ci-dessus.

5A. Fixer la cache du support

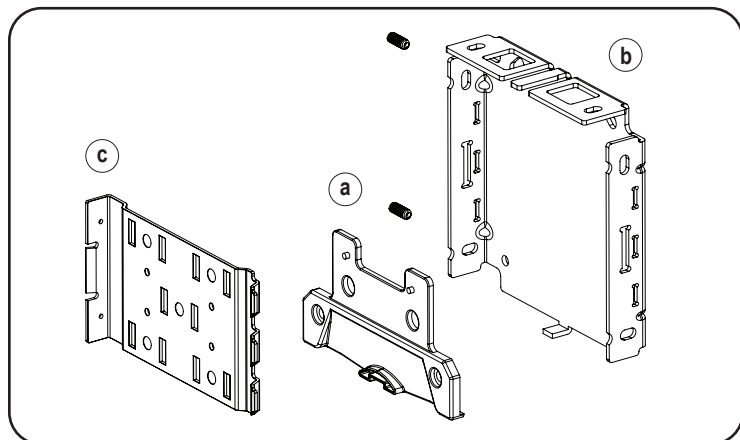


Fixez les caches de support. Les caches de support se fixeront à l'aide d'un mécanisme de clip.

B. STORES À MONTAGE DOUBLE

1B. Assemblage de la plaque de support – Stores à montage double

Chaîne de contrôle continue avec SafeTGuard – Différent du store simple

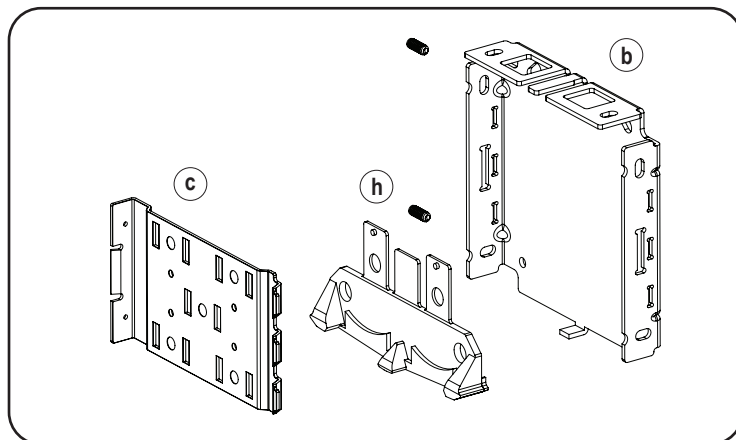


Assemblage de l'extrémité à goupille

Insérez le guide de l'extrémité à goupille (a) entre la base du support (b) et la plaque du support (c).

Fixez la plaque du support (c) à l'intérieur de la base du support (b), en veillant à ce que le guide de l'extrémité à goupille (a) soit bien positionné entre les deux. Fixez les trois pièces à l'aide des deux vis fournies.

Remarque : Une fois la plaque du support assemblée avec la base du support, il sera difficile de les démonter.



Assemblage de l'extrémité de commande

Insérez le déviateur de chaîne double (h) entre la base du support (b) et la plaque du support (c).

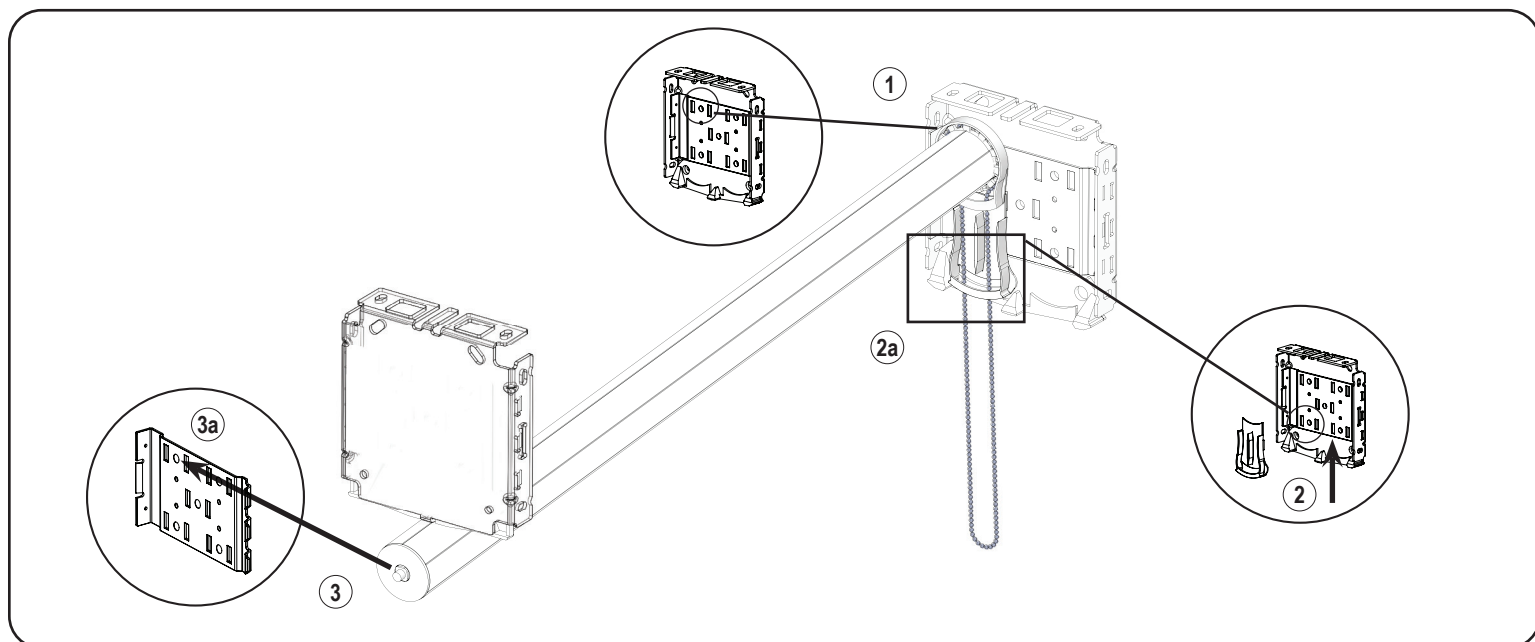
Fixez la plaque du support (c) à l'intérieur de la base du support (b), en veillant à ce que le déviateur de chaîne double (h) soit bien positionné entre les deux. Fixez les trois pièces à l'aide des deux vis fournies.

Remarque : Une fois la plaque du support assemblée avec la base du support, il sera difficile de les démonter.

Relèvement sans cordon, moteurs DC, & Li-ion – Assemblage de support identique à celui du store simple

2B. Installer les supports de montage – Identique à celui du store simple

3B. Installation du store à montage double



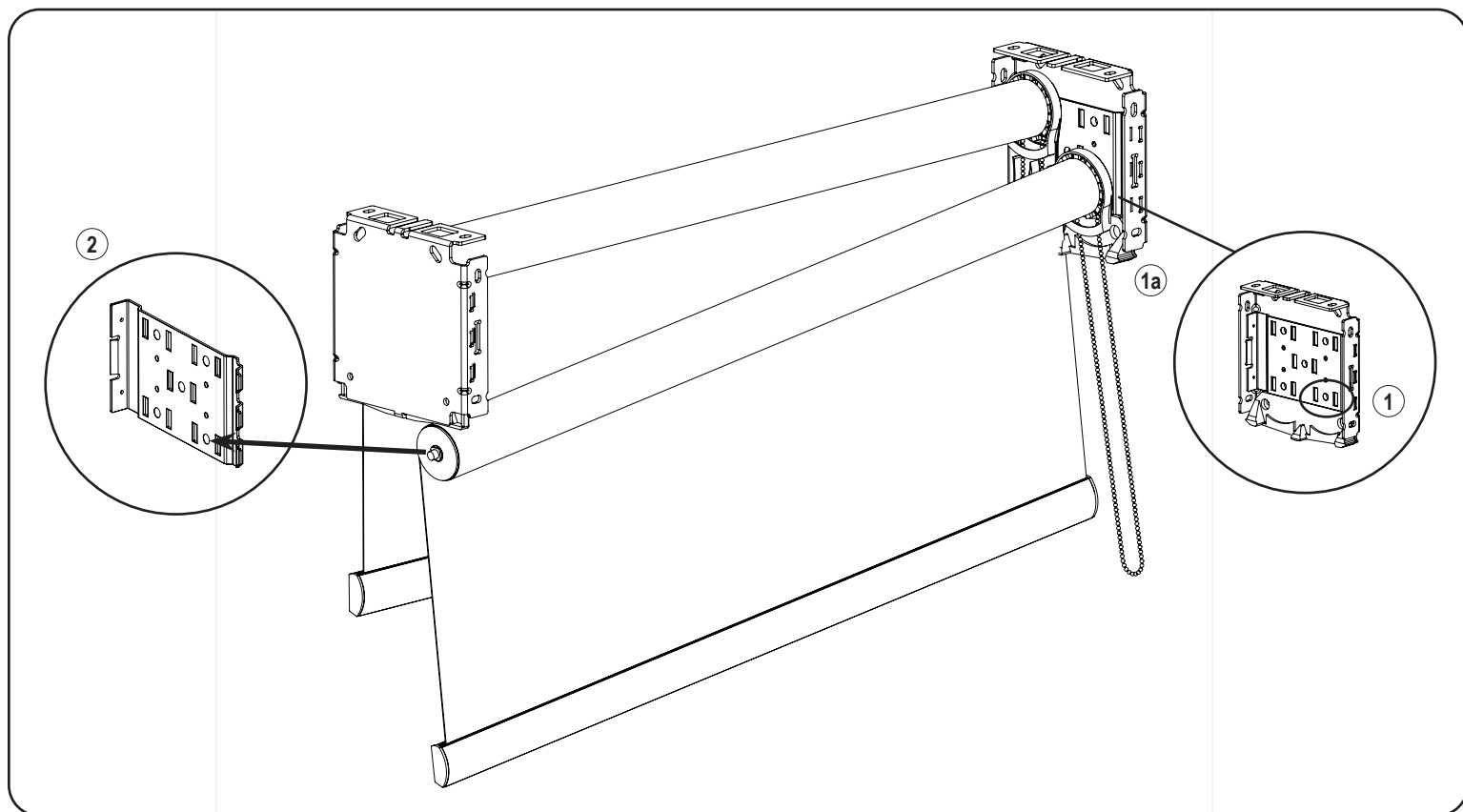
Installez d'abord le store du haut/arrière. Le store du haut/arrière est celui avec le déviateur de chaîne double attaché à la chaîne.

1. Fixez le store à enrouleur, côté commande en premier, en insérant les 2 crochets dans les fentes du haut/arrière de la plaque du support. Poussez les crochets à travers les fentes et tirez vers le bas.

****Pour la chaîne de contrôle continue, faites glisser le déviateur de chaîne double attaché à la chaîne vers le haut, en l'insérant au bas de l'embrayage. Voir l'image #2 ci-dessus. La chaîne pour le store du haut/arrière est positionnée sur la languette arrière du déviateur de chaîne (image #2a).**

Remarque: Le SafeTGuard (boîtier) sera attaché à la chaîne.

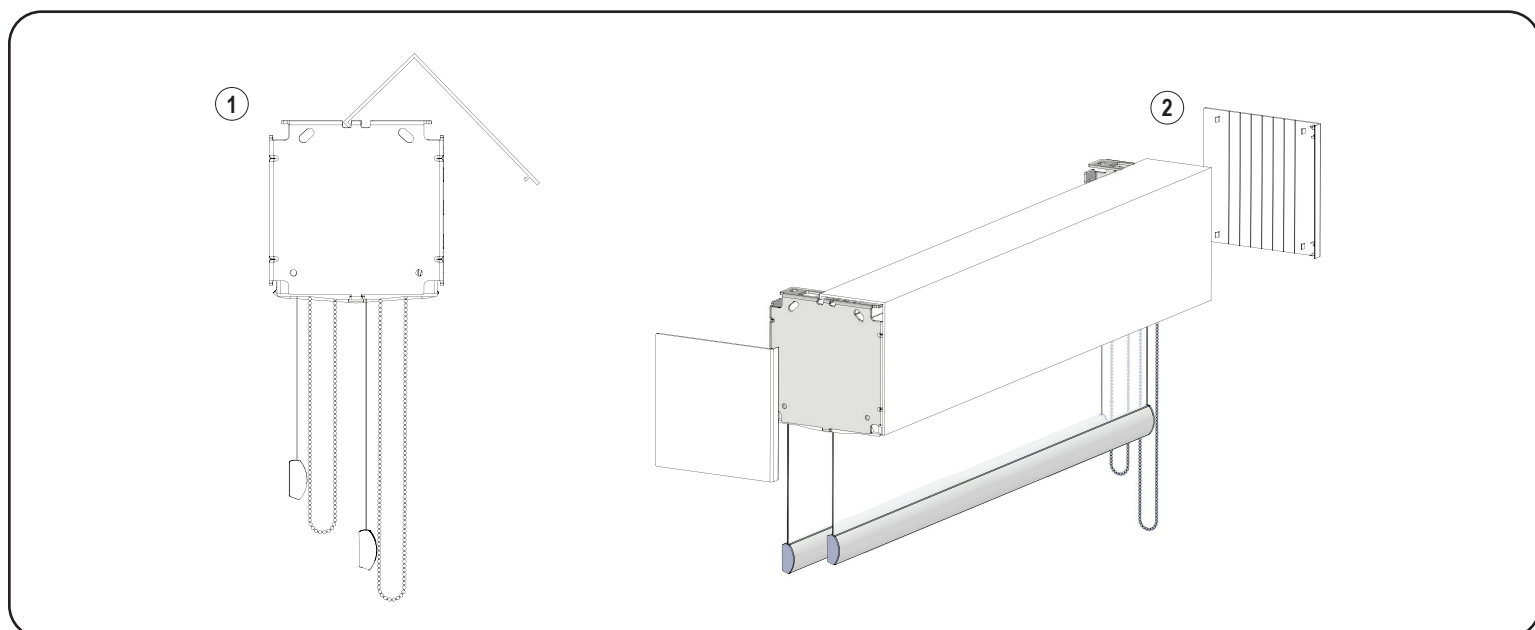
3. Fixez l'extrémité à goupille (tendeur) dans le trou central entre les fentes du haut/arrière sur la plaque de support assemblée. Voir l'image #3a ci-dessus.



1. Installez le deuxième store (store sans le déviateur de chaîne double attaché), côté commande en premier. Insérez les 2 crochets dans les fentes du bas/avant de la plaque de support. Poussez les crochets à travers les fentes et tirez vers le bas pour engager complètement le store dans le support. Voir l'image #1 ci-dessus.

**** Pour la chaîne de contrôle continue, la chaîne du store du bas/avant doit être positionnée sur la languette avant du déviateur de chaîne (image 1a).**

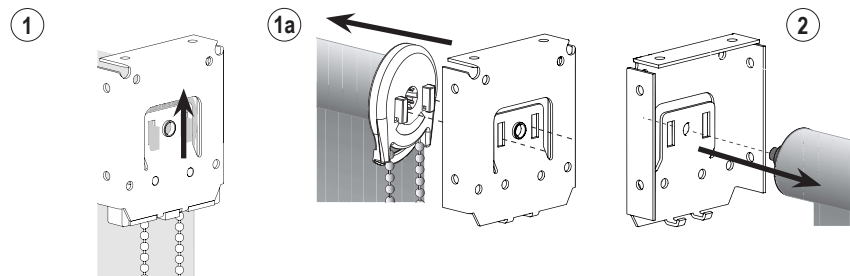
2. Fixez l'extrémité à goupille (tendeur) dans le trou central entre les fentes avant/du bas sur la plaque de support assemblée. Voir l'image #2 ci-dessus..
Remarque: Le SafeTGuard (boîtier) sera attaché à la chaîne.



1. Fixez le profil de la bordure avec le rebord plus large en haut. Voir les images ci-dessus. Le rebord plus large est TOUJOURS en haut pour le store à montage double.
2. Fixez les caches de support. Les caches de support se fixeront à l'aide d'un mécanisme de clip.

CONSEILS UTILES

Retrait du store (uniquement si nécessaire) pour la chaîne de contrôle continue, moteur DC & Li-ion

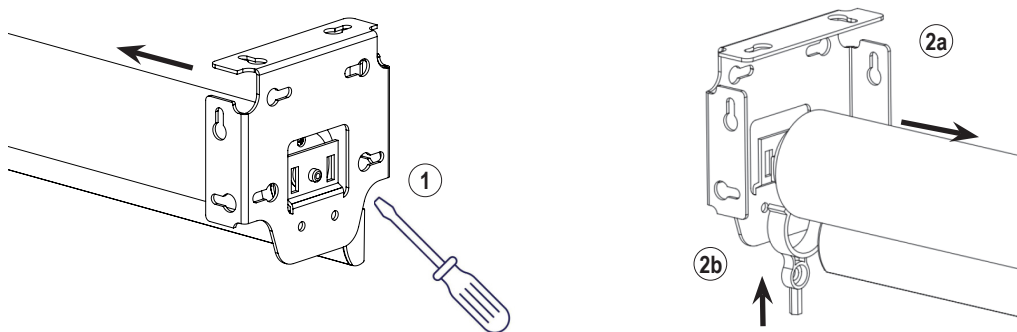


Enroulez le store complètement vers le haut avant de le retirer.

Retirez le profil de la bordure et les caches de support.

1. Soulevez doucement le côté commande jusqu'à ce que les crochets touchent la partie supérieure de la plaque assemblée et (1a) retirez les crochets des fentes du support.
2. Retirez les crochets de l'extrémité à goupille des fentes du support pour retirer complètement le store.

Retrait du store pour relèvement sans cordon – Uniquement si nécessaire



Préparez le retrait du store avec un tournevis ou tout outil pointu, ainsi que le verrou rouge.

1. Utilisez le tournevis ou l'outil pointu pour pousser l'extrémité à goupille afin de la désengager du support de l'extrémité à goupille assemblé.
- 2a. Du côté du ressort, avec les crochets attachés au support, tirez doucement le store vers vous jusqu'à ce qu'il y ait suffisamment de place pour insérer le verrou rouge à nouveau sur le store (au même endroit où il était lors de l'arrivée du store). Voir (2b) ci-dessus. Ne libérez pas les crochets tant que le verrou rouge n'est pas engagé.
3. Le store ne peut être retiré du support que lorsque le ressort du store est verrouillé avec le verrou rouge..

Réglage de la tension pour relèvement sans cordon

Montage intérieur : Retirez le store du support d'installation avant d'ajuster la tension. Voir les conseils de retrait pour relèvement sans cordon ci-dessus.

Montage extérieur : Il n'est pas nécessaire de retirer le store du support d'installation. Retirez le cache de support du côté du ressort (côté gauche pour un enroulement standard et côté droit pour un enroulement inversé).

1. Utilisez une clé hexagonale ou une clé Allen de 5 mm pour tourner le ressort (côté gauche pour un enroulement standard et côté droit pour un enroulement inversé)** :
 - Tournez dans le sens horaire pour ajouter/augmenter la tension
 - Tournez dans le sens antihoraire pour diminuer/réduire la tension

** Le verrou rouge fourni avec le store peut également être utilisé à la place de la clé hexagonale/clé Allen.
2. Réinstallez le store (ou le cache de support si montage extérieur) une fois le réglage de la tension terminé.



1049308