

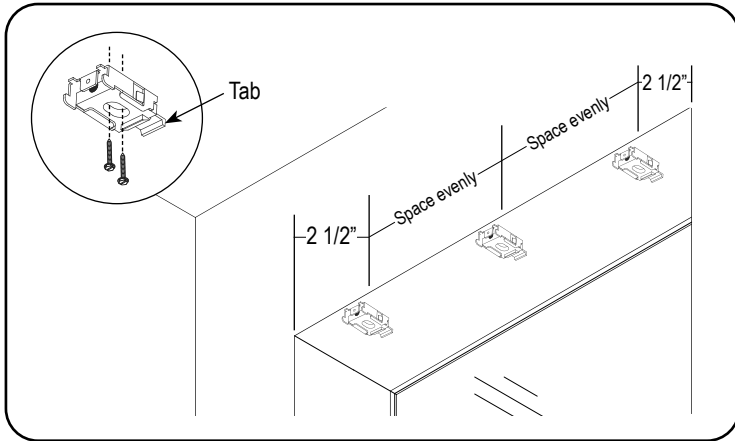
INSTALLATION INSTRUCTIONS

ROLLER SHADES (SKYLINE)

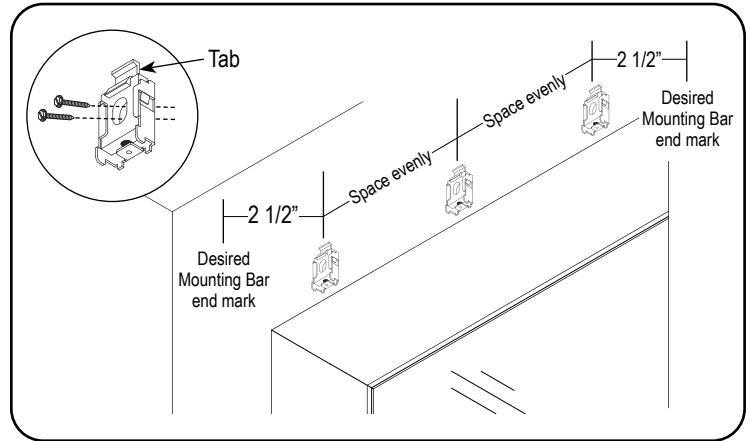
TouchLift with Mounting Bar

Important: Make sure the mounting surface is level. Brackets must be in line and level for shade to operate properly. Shim brackets if necessary.

1. Install the Brackets



Inside mount (IB)



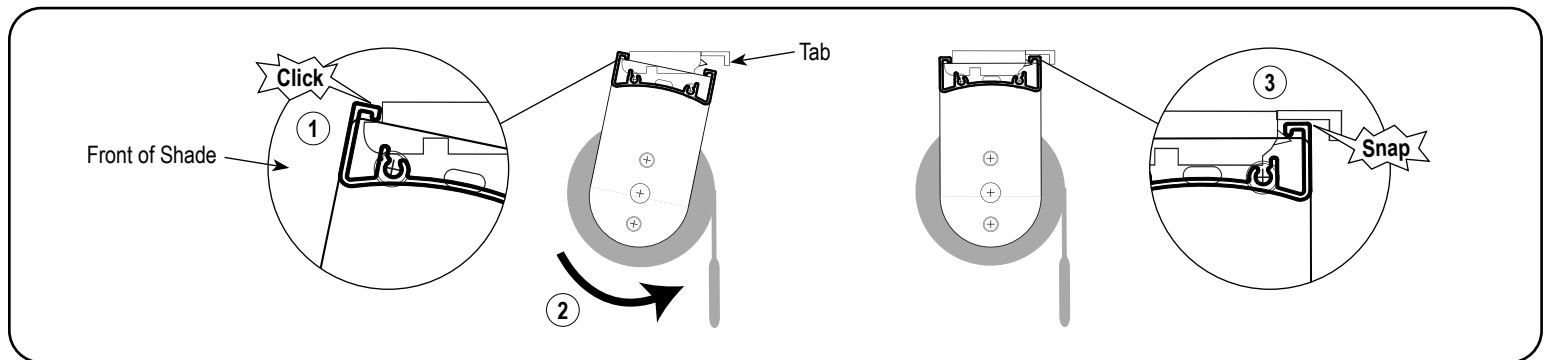
Outside mount (OB)

Inside Mount, install the brackets level and aligned to each other, using the screws provided.

Outside Mount, install the brackets level and aligned to each other, with the plastic tab facing up and approximately 1/2" above the opening on the window frame, window molding, wall, or ceiling using the screws provided.

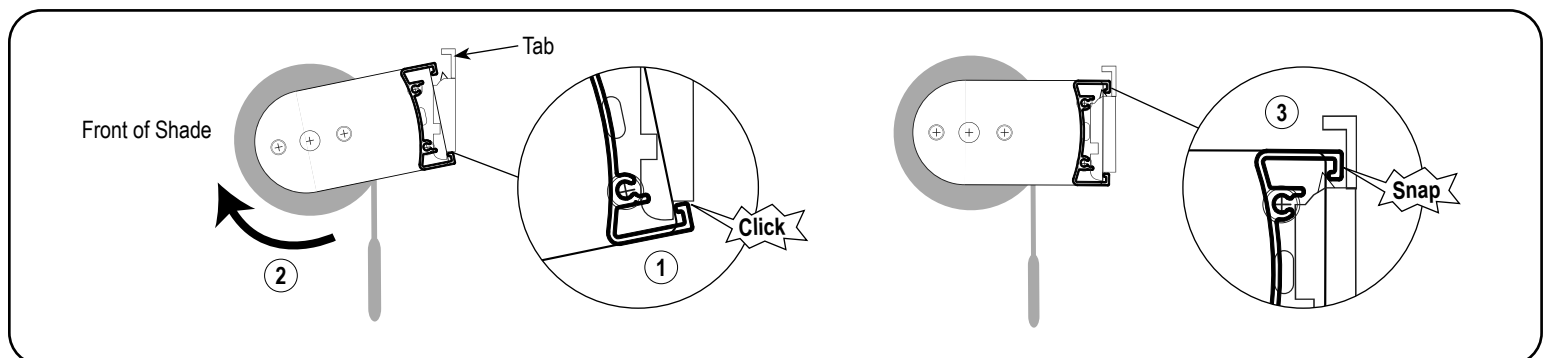
2. Install the Shade

2a. Inside Mount



First, position the mounting bar to engage the ridge into the front lip of all brackets. Then, rotate the shade backwards until the mounting bar engages the bracket(s).

2b. Outside Mount



First, position the mounting bar to engage the ridge into the bottom lip of all brackets. Then, rotate the shade upwards until the mounting bar engages the bracket(s).

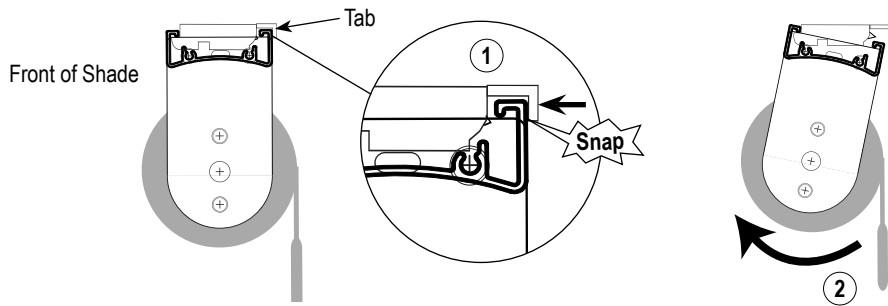
INSTALLATION INSTRUCTIONS

3. Adding Optional top treatment (Fabric Corner or Deluxe valance)

Please refer to *Roller Shades - Skyline Fabric Cornice and Deluxe Valance installation instructions*.

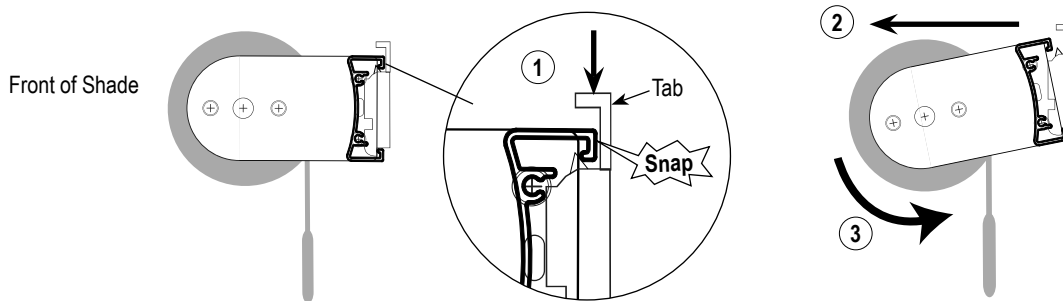
4. Remove the Shade (Only if Necessary)

4a. Inside Mount



First, press the release tab on all the brackets. Then, rotate the shade towards the front until the mounting bar disengages from the bracket(s).

4b. Outside Mount



First, press the release tab on all the brackets. Then, rotate the shade towards the front and downward until the mounting bar disengages from the bracket(s).

Child Safety

⚠ WARNING

STRANGULATION HAZARD –
Young children can be strangled by cords.

Immediately remove this product if a cord longer than 22 cm or a loop exceeding 44 cm around becomes accessible. Rev 7/21 Print 7/21

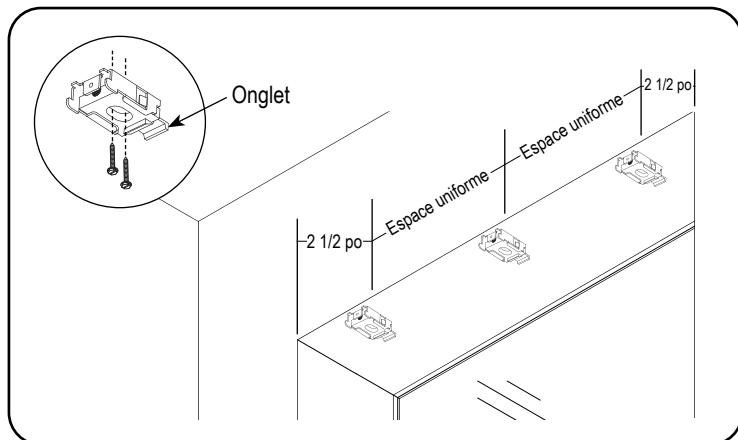
⚠ MISE EN GARDE

RISQUE D'ÉTRANGLEMENT–
Les enfants en bas âge

peuvent s'étrangler avec des cordes. Enlevez immédiatement ce produit si une corde mesurant plus de 22 cm devient accessible ou si le contour d'une boucle de plus de 44 cm devient accessible.

Important : Assurez-vous que la surface de montage est de niveau. Les supports doivent être alignés afin que le store fonctionne correctement. Utilisez des cales si nécessaire.

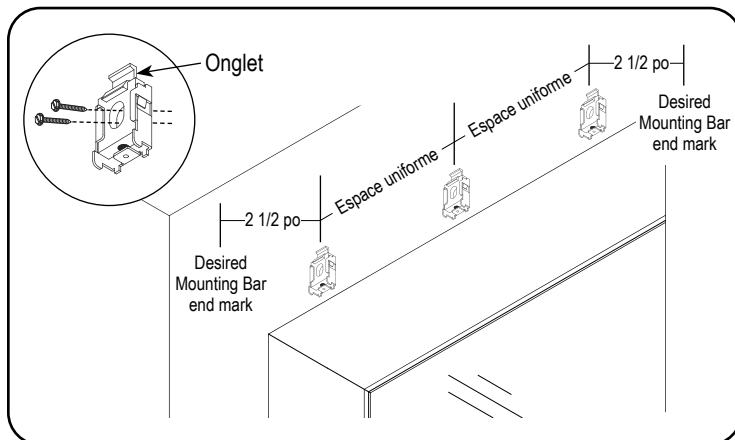
1. Installez les supports



Montage intérieur (IB)

Montage intérieur, installez les supports de niveau et alignés les uns aux autres, en utilisant les vis fournies.

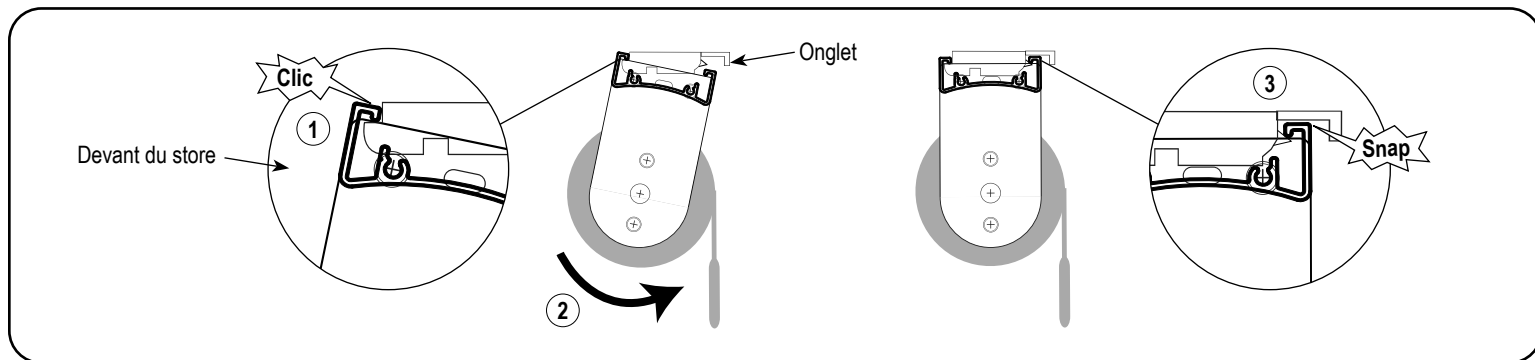
Montage extérieur, installez les supports de niveau et alignés les uns aux autres, avec l'onglet de plastique vers le haut et environ 1/2 po par dessus l'ouverture sur le cadre de la fenêtre, la moulure, le mur ou le plafond en utilisant les vis fournies.



Montage extérieur (OB)

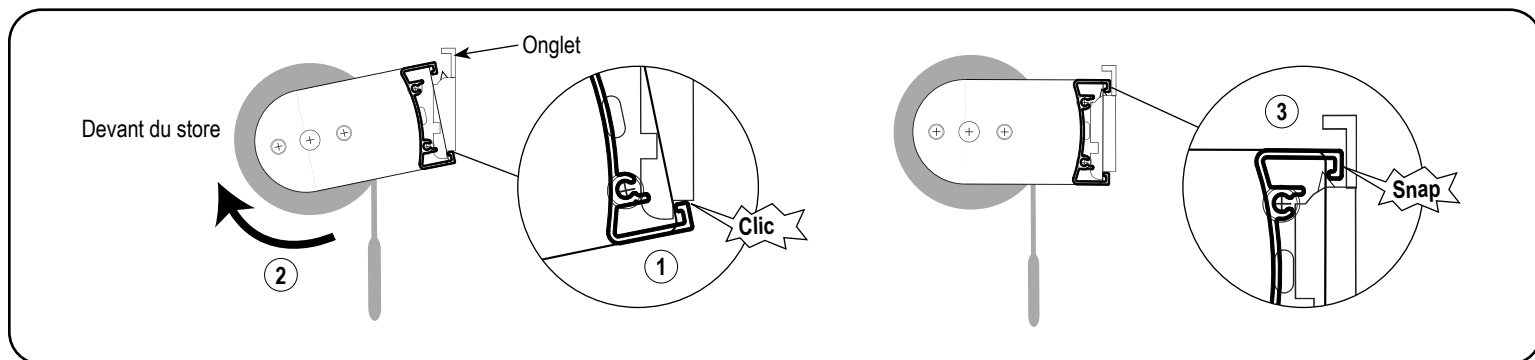
2. Installez le store

2a. Montage intérieur



Pour commencer, positionnez la barre de montage pour engager le bord en avant de tous les supports. Ensuite, tournez le store vers l'arrière jusqu'à ce que la barre de montage engage le(s) support(s).

2b. Montage extérieur



Pour commencer, positionnez la barre de montage pour engager le bord en avant de tous les supports. Ensuite, tournez le store vers le haut jusqu'à ce que la barre de montage engage le(s) support(s).

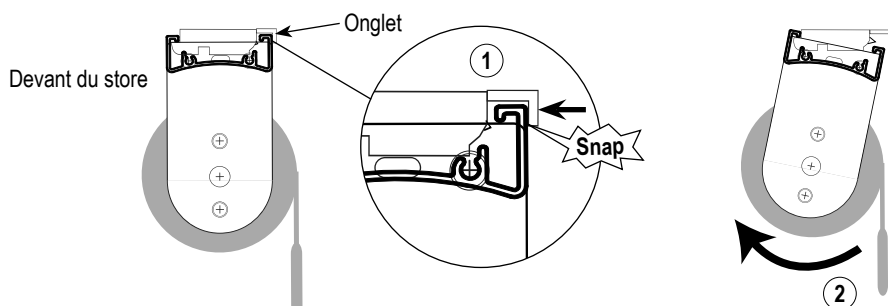
INSTRUCTIONS D'INSTALLATION

3. Ajouter un traitement supérieur en option (Coin en tissu ou cantonnière deluxe)

Veuillez référer aux instructions d'installation pour les stores à enrouleur Skyline Corniche en tissu et cantonnière deluxe.

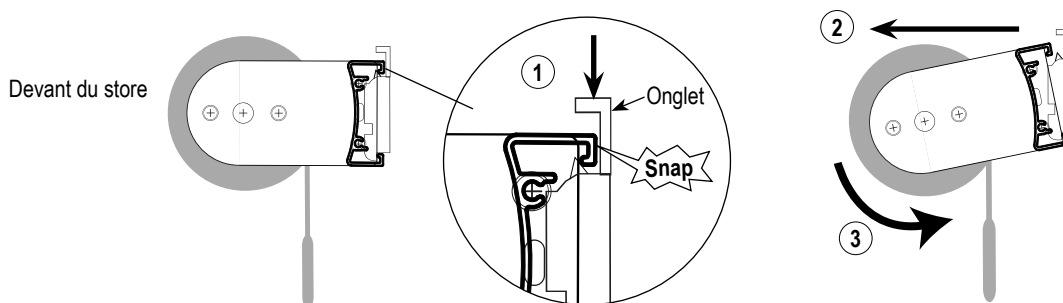
4. Retirez le store (seulement si nécessaire)

4a. Montage intérieur



Premièrement, appuyez sur l'onglet de déclenchement sur tous les supports. Ensuite, tournez le store vers le devant jusqu'à ce que la barre de montage désengage du support(s).

4b. Montage extérieur



Premièrement, appuyez sur l'onglet de déclenchement sur tous les supports. Ensuite, tournez le store vers le devant et vers le bas jusqu'à ce que la barre de montage désengage du support(s).

Sécurité des enfants

⚠ WARNING

STRANGULATION HAZARD –
Young children can be strangled by cords.

Immediately remove this product if a cord longer than 22 cm or a loop exceeding 44 cm around becomes accessible. Rev 7/21 Print 7/21

⚠ MISE EN GARDE

RISQUE D'ÉTRANGLEMENT –
Les enfants en bas âge

peuvent s'étrangler avec des cordes. Enlevez immédiatement ce produit si une corde mesurant plus de 22 cm devient accessible ou si le contour d'une boucle de plus de 44 cm devient accessible.



1030890